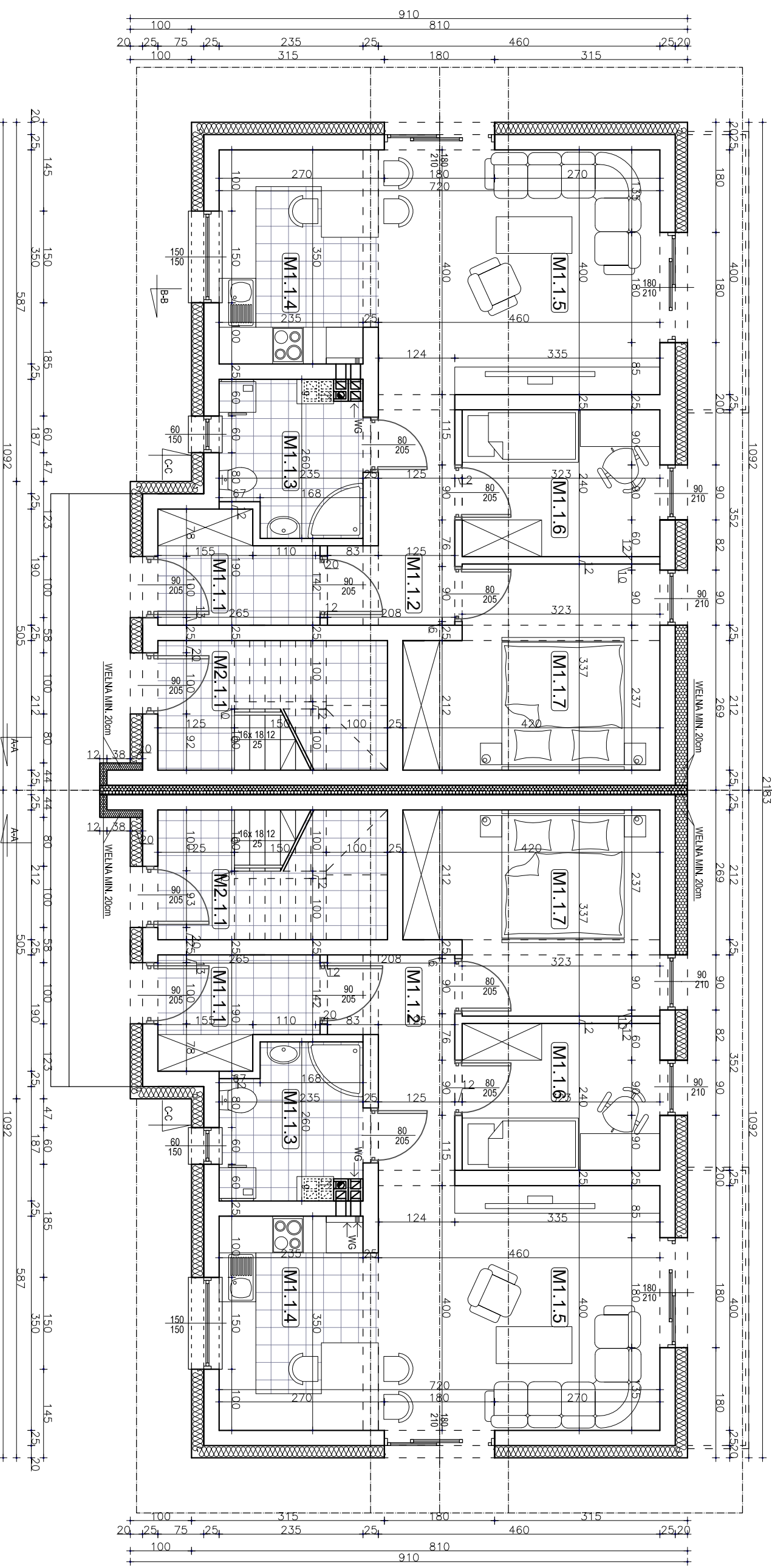


BUDYNEK E



BUDYNEK F



BUDYNEK E

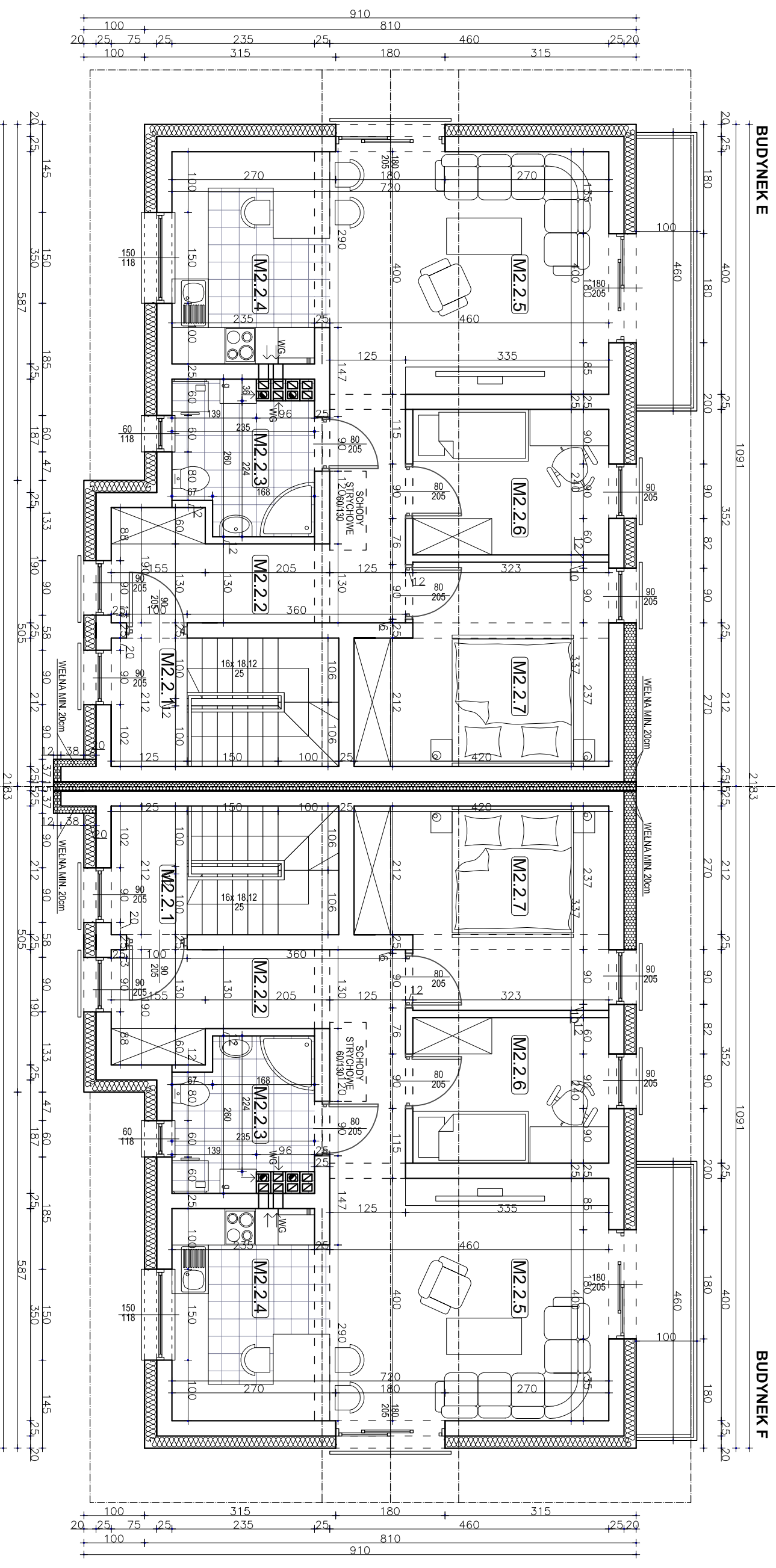
BUDYNEK F

ZESTAWIENIE POWIERZCHNI		POW. ZESTRZYMOWANA	POW. NETTO-m ²
NR	RODZAJ POMIESZCZENIA		
MIESZKANIE NR 1			
M1.1.1	WIATROŁAP	4,37 m ²	4,37 m ²
M1.1.2	PRZEDPOKÓJ	5,79 m ²	5,79 m ²
M1.1.3	ŁAZIENKA	5,53 m ²	5,53 m ²
M1.1.4	KUCHNIA	8,95 m ²	8,95 m ²
M1.1.5	POKÓJ DZIENNY	18,40 m ²	18,40 m ²
M1.1.6	POKÓJ	7,75 m ²	7,75 m ²
M1.1.7	SYPIALNIA	12,94 m ²	12,94 m ²
RAZEM:		63,73 m ²	63,74 m ²
MIESZKANIE NR 2			
M2.1.1	WIATROŁAP/ SCHODY		7,95 m ²
RAZEM:			7,95 m ²
ŁĄCZNA POW. PARTERU:		63,73 m ²	71,68 m ²

ZESTAWIENIE POWIERZCHNI		POW. ZESTRZYMOWANA	POW. NETTO-m ²
NR	RODZAJ POMIESZCZENIA		
MIESZKANIE NR 1			
M1.1.1	WIATROŁAP	4,37 m ²	4,37 m ²
M1.1.2	PRZEDPOKÓJ	5,79 m ²	5,79 m ²
M1.1.3	ŁAZIENKA	5,53 m ²	5,53 m ²
M1.1.4	KUCHNIA	8,95 m ²	8,95 m ²
M1.1.5	POKÓJ DZIENNY	18,40 m ²	18,40 m ²
M1.1.6	POKÓJ	7,75 m ²	7,75 m ²
M1.1.7	SYPIALNIA	12,94 m ²	12,94 m ²
RAZEM:		63,74 m ²	63,74 m ²
MIESZKANIE NR 2			
M2.1.1	WIATROŁAP/ SCHODY		7,95 m ²
RAZEM:			7,95 m ²
ŁĄCZNA POW. PARTERU:		63,73 m ²	71,68 m ²

UWAGA:
W ZEWNIĘTRZNYCH ŚCIANACH NOŚNYCH NALEŻY PROWADZIĆ
RDZENIE ŻELBETOWE ZGODNIE Z RYSUNKAMI KONSTRUKCYJNYMI.

DATA: 02.2021	SKALA: 1:75	NR RYS.: 1/3	ZESPÓŁ PROJEKTOWY:	TYTUŁ RYS.: RZUT PARTERU	BUDYNKI E F	CENTRBUD
mgr inż. arch. KSENA HELIS			mgr inż. arch. ADAM MATŁOCH	TEMAT OPRACOWANIA		
UPR. BUD. NR 67/101 KT				BUDOWA OŚMIU BUDYNKÓW JEDNORODZINNYCH DWULOKALOWYCH W ZABUDOWIE BILZNIACZEJ WRAZ Z GARAŻAMI I INFRASTRUKTURĄ TECHNICZNĄ NA DZIAŁCE NR 2429/34 W ZABRZU PRZY UL. SIKORSKIEGO.		
mgr inż. arch. ADAM MATŁOCH			INWESTOR: FLY DEVELOPMENT Sp. z o.o. UL. LIPOWA 11 41-807 ZABRZE	DZIAŁKA NR. 2429/34 PRZY UL. SIKORSKIEGO W ZABRZU, JEJEN EWID. 247801_1, M. ZABRZE.		
mgr inż. BOGDAN HELIS			OPRĘB: 247801_1.0001_BIELSZOWICE			
UPR. BUD. NR. 41801 KT			CENTRUM INWESTYCJI BUDOWLANYCH			
inż. ADAM RYCHLIK						

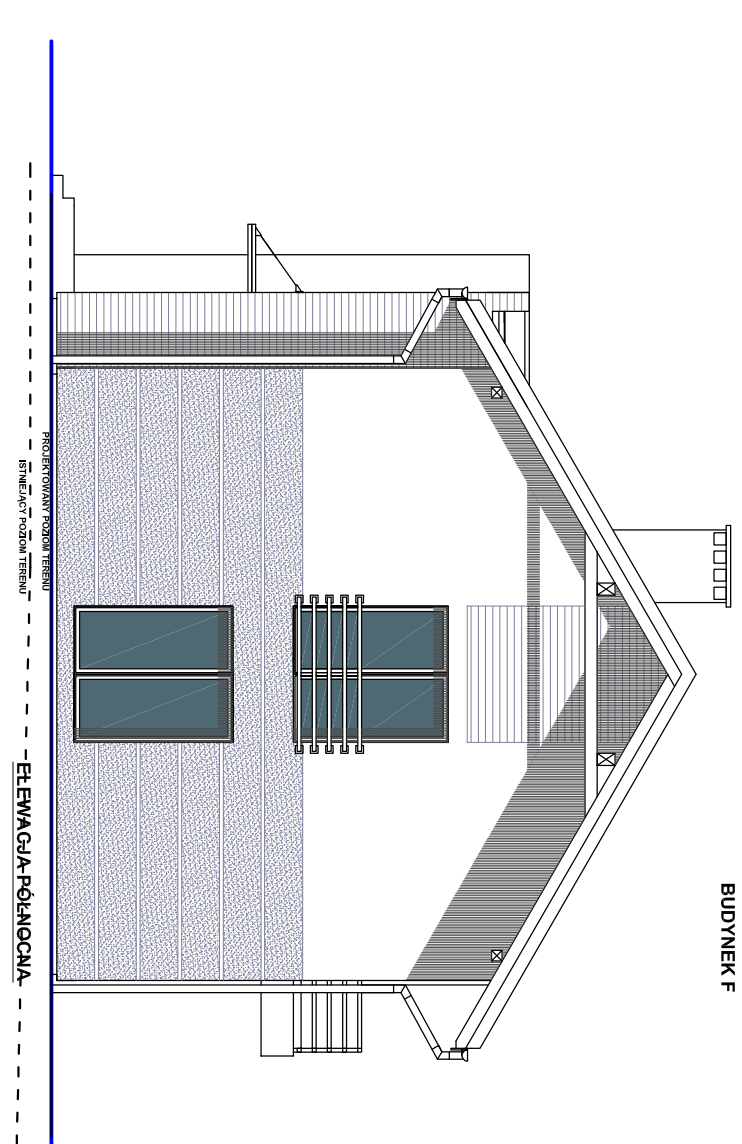
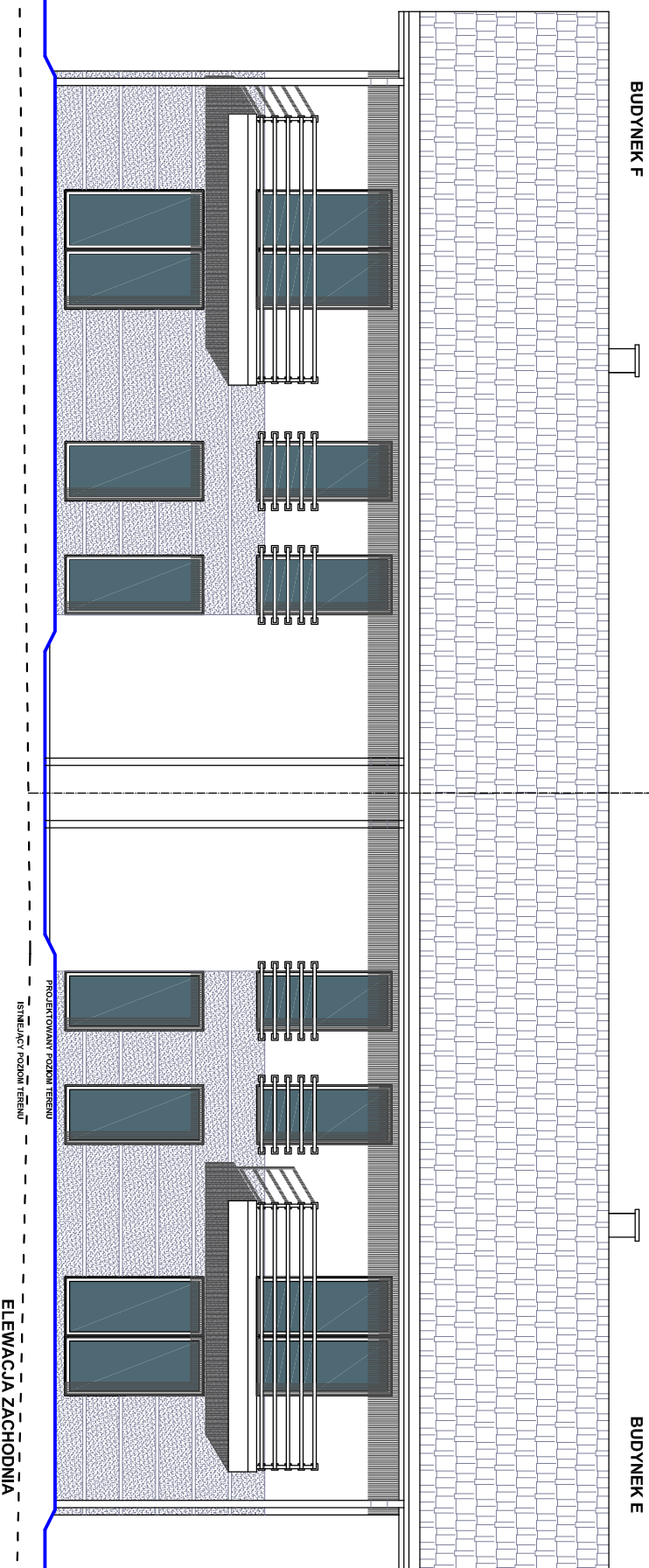
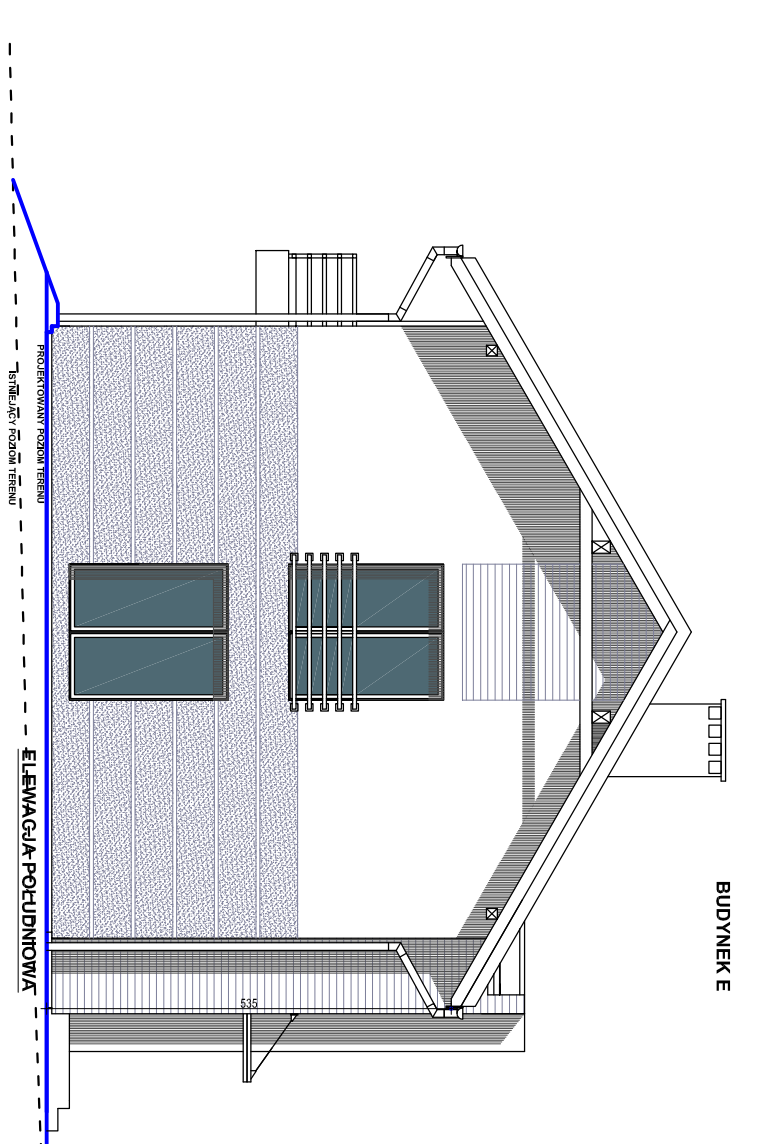
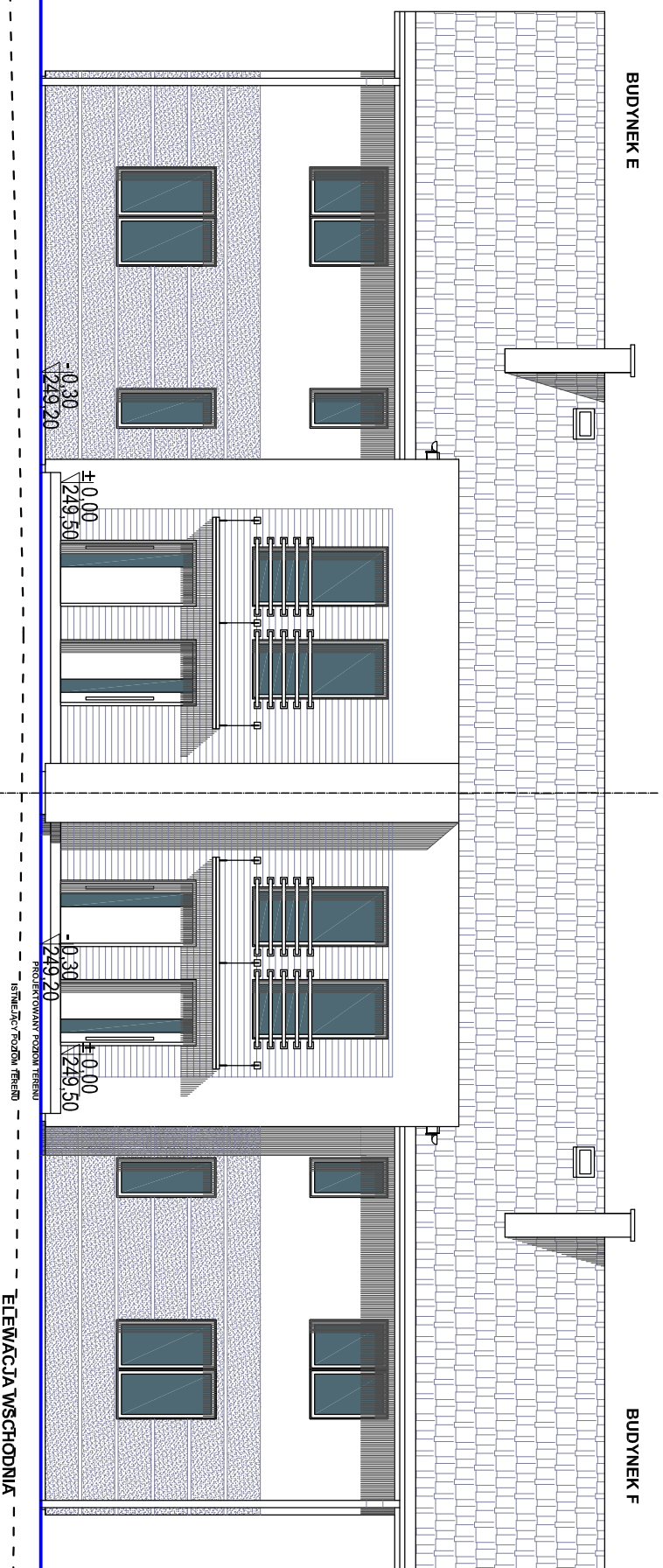


BUDYNEK E			
ZESTAWIENIE POWIERZCHNI			
NR	RODZAJ POMIESZCZENIA	POW. ŁĄCZKOWA	POW. NETTO-m ²
MIESZKANIE NR 2			
M2.2.1	SCHODY		7,95 m ²
M2.2.2	PRZEDPOKÓJ	10,32 m ²	10,32 m ²
M2.2.3	ŁAZIENKA	5,36 m ²	5,36 m ²
M2.2.4	KUCHNIA	8,95 m ²	8,95 m ²
M2.2.5	POKÓJ DZIENNY	18,40 m ²	18,40 m ²
M2.2.6	POKÓJ	7,75 m ²	7,75 m ²
M2.2.7	SYPIALNIA	12,94 m ²	12,94 m ²
RAZEM:		63,72 m ²	71,67 m ²

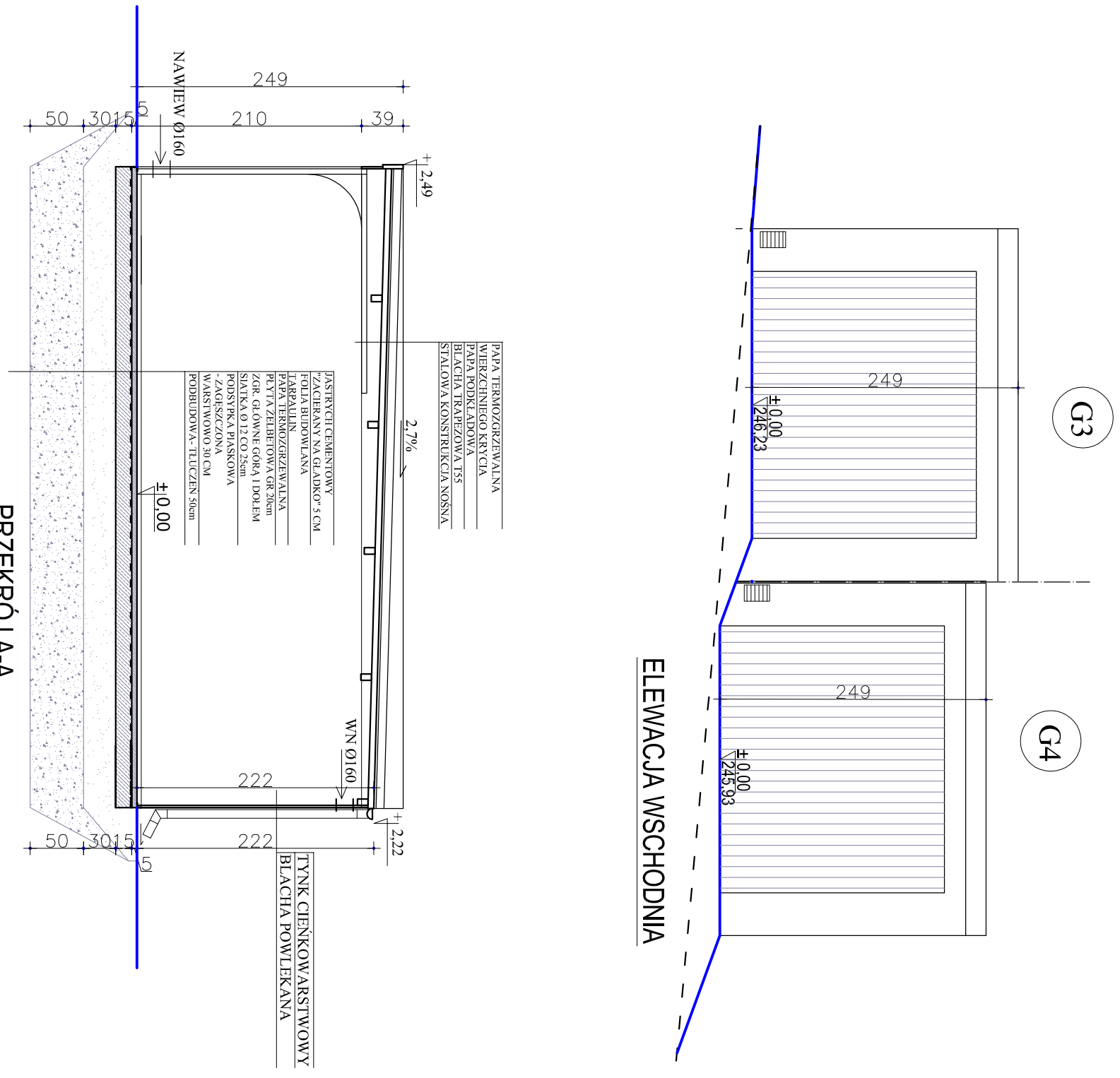
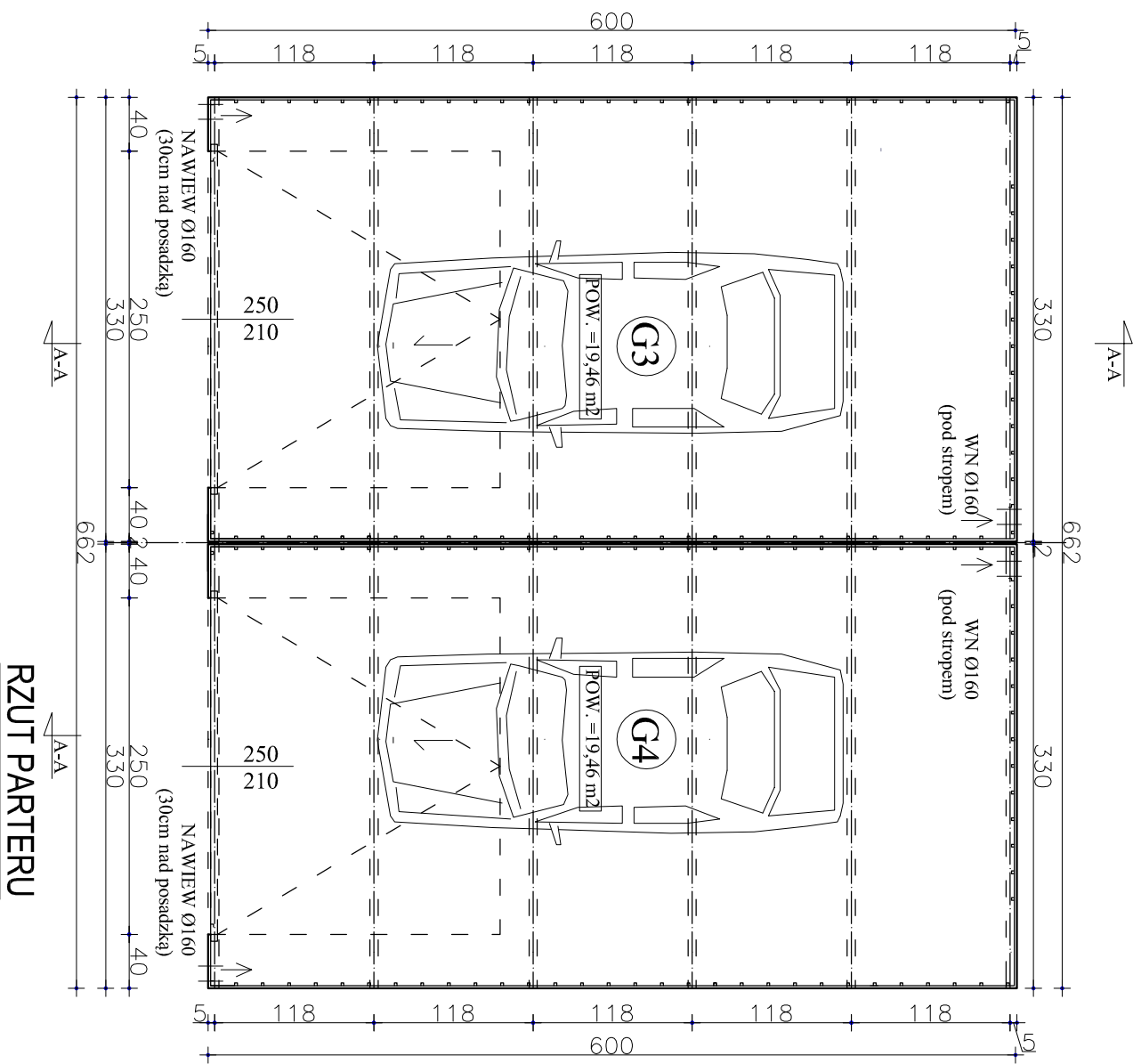
BUDYNEK F			
ZESTAWIENIE POWIERZCHNI			
NR	RODZAJ POMIESZCZENIA	POW. ŁĄCZKOWA	POW. NETTO-m ²
MIESZKANIE NR 2			
M2.2.1	SCHODY		7,95 m ²
M2.2.2	PRZEDPOKÓJ	10,32 m ²	10,32 m ²
M2.2.3	ŁAZIENKA	5,36 m ²	5,36 m ²
M2.2.4	KUCHNIA	8,95 m ²	8,95 m ²
M2.2.5	POKÓJ DZIENNY	18,40 m ²	18,40 m ²
M2.2.6	POKÓJ	7,75 m ²	7,75 m ²
M2.2.7	SYPIALNIA	12,94 m ²	12,94 m ²
RAZEM:		63,72 m ²	71,67 m ²

UWAGA:
**W ZEWNĘTRZNYCH ŚCIANACH NOŚNYCH NALEŻY PROWADZIĆ
 RDZENIE ŻELBETOWE ZGODNIE Z RYSUNKAMI KONSTRUKCYJNYMI.**

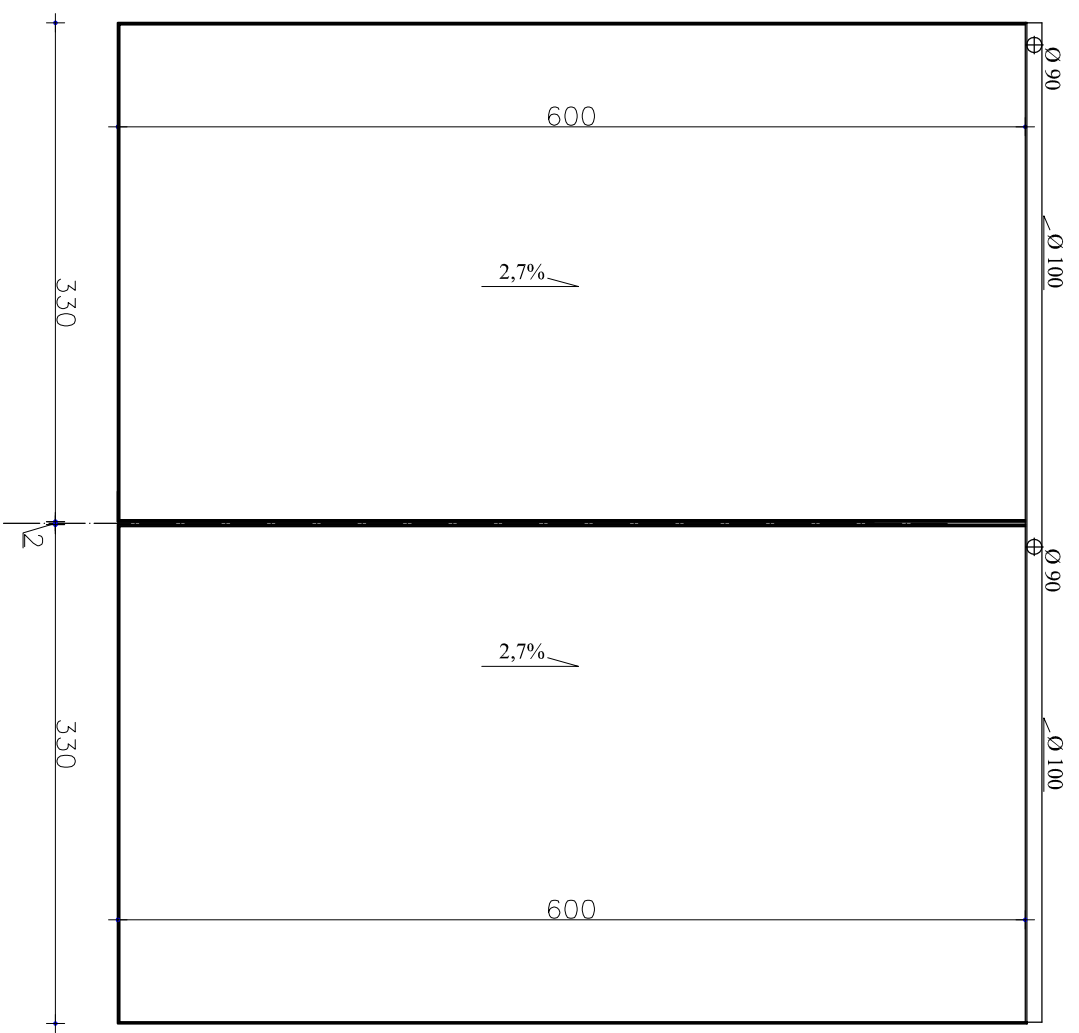
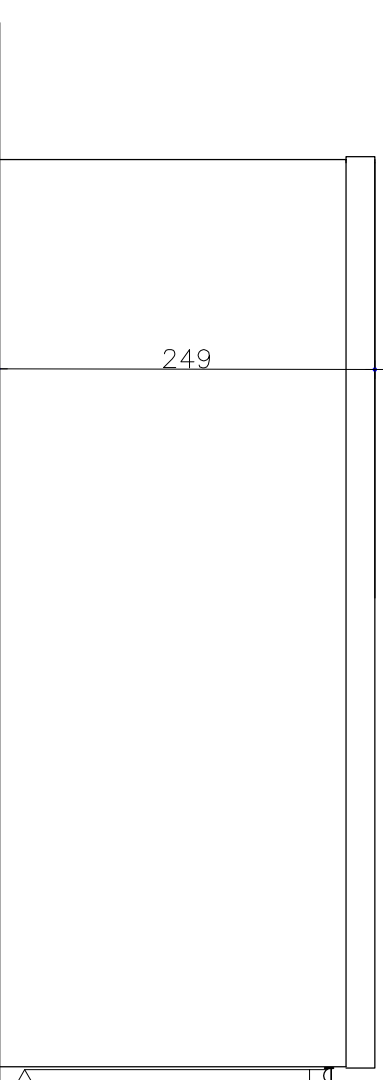
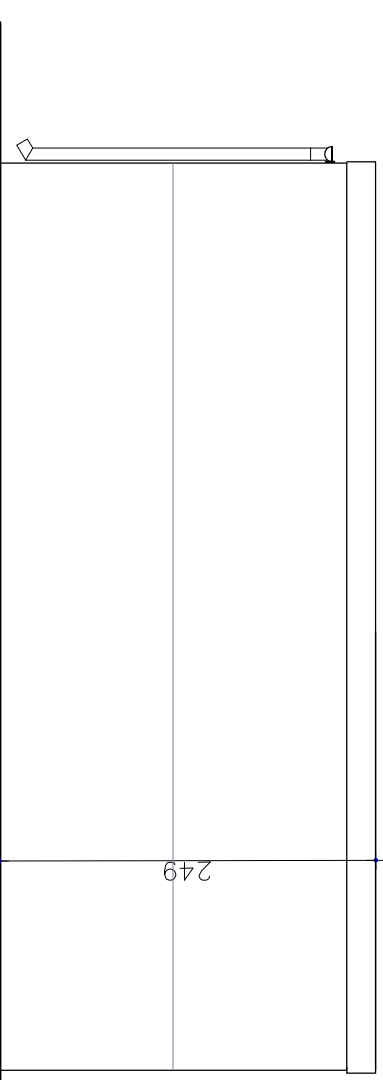
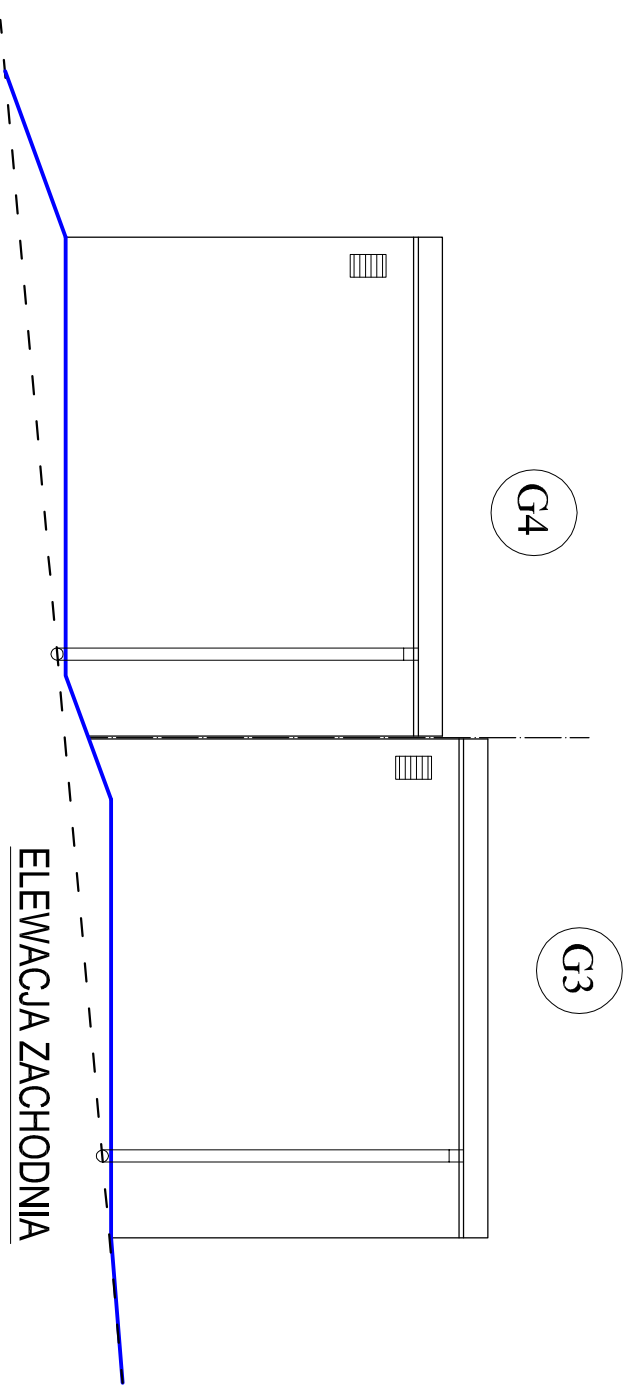
DATA	SKALA	NR RYS.	ZESPÓŁ PROJEKTOWY:	TYTUŁ RYS.	BUDYNKI	CENTRBUD
03.2021	1:75					
ZESPÓŁ PROJEKTOWY:				RZUT PIĘTRA I	BUDYNKI E F	CENTRBUD
mgr inż. arch. KSENIA HELIS UPR. BUD. NR 67/101 KT				ADRES INWESTYCJI DZIAŁKA NR. 2429/34 PRZY UL. SIKORSKIEGO W ZABRZU, JEDE. EMD. 247801_1, M. ZABRZE.		
mgr inż. arch. ADAM MATŁOCH				INWESTOR FLY DEVELOPMENT Sp. z o.o. UL. LIPOWA 11 41-807 ZABRZE		
mgr inż. BOGDAN HELIS UPR. BUD. NR. 418/01 KT				TEMAT OPACOWANIA BUDOWA OŚMIU BUDYNKÓW JEDNORODZINNYCH DWULOKALOWYCH W ZABUDOWIE BLIŹNIACZEJ WRAZ Z GARAŻAMI I INFRASTRUKTURĄ TECHNICZNĄ NA DZIAŁCE NR 2429/34 W ZABRZU PRZY UL. SIKORSKIEGO.		
inż. ADAM RYCHLIK						



DATA	SKALA	NR RYS.	ZESPÓŁ PROJEKTOWY:	TYTUŁ RYS.	BUDYNKI	CENTRBUD
03.2021	1:100		mgr inż. arch. KSENIA HELIS UPR. BUD. NR. 67/101 KT	ZESTAWIENIE ELEVACJI	E F	CENTRUM INWESTYCJI BUDOWLANYCH
			mgr inż. arch. ADAM MATYLOCH INWESTOR	ADRES INWESTYCJI DZIAŁKA NR. 2429/34 PRZY UL. SIKORSKIEGO W ZABRZU, JEDNIEWID. 24790/1, N. ZABRZE, OBRĘB 24780/1, BIEŚCZYŃCE		
			mgr inż. BOGDAN HELIS UPR. BUD. NR. 418/01 KT	TEMAT OPACOWANIA		
			inż. ADAM RYCHLIK	FLY DEVELOPMENT SP. Z O.O. UL. LIPOWA 11 41-807 ZABRZE		
				BUDOWA OSMIU BUDYNKÓW JEDNORODZINNYCH DWULOKALOWYCH W ZABUDOWIE BLIŹNIA CZEJ WRAZ Z GARAŻAMI I INFRASTRUKTURA TECHNICZNA NA DZIAŁCE NR 2429/34 W ZABRZU PRZY UL. SIKORSKIEGO.		



DATA	SKALA	NR RYS.	ZESPÓŁ PROJEKTOWY:	TYTUŁ RYS.
03.2021	1:50		mgr inż. arch. KSENIJA HELIS UPR. BUD. NR 67/101 KT	RZUT PARTERU, ELEWACJA WSCHODNIA, PRZEKRÓJ A-A
			mgr inż. arch. ADAM MATLOCH	GARAŻE
			mgr inż. BOGDAN HELIS UPR. BUD. NR. 418/01 KT	CENTRUBUD
			inż. ADAM RYCHLIK	
ADRES INWESTYCJI: CENTRUM INWESTYCJI BUDOWLANYCH DZIAŁKA NR. 2429/34 PRZY UL. SIKORSKIEGO W ZABRZU, JEJŃ E.M.D. 24780/1, N. ZABRZE OBRĘB: 24780/1, 1.0001, BIELSZOWICE INWESTOR: FLY DEVELOPMENT SP. z o.o. UL. LIPOWA 11 41-807 ZABRZE TEMAT OPRACOWANIA: BUDOWA OŚMIU BUDYNKÓW JEDNORODZINNYCH DWULOKALOWYCH W ZABUDOWIE BLIŹNIACZEJ WRAZ Z GARAŻAMI I INFRASTRUKTURĄ TECHNICZNĄ NA DZIAŁCE NR 2429/34 W ZABRZU PRZY UL. SIKORSKIEGO.				



RZUT DACHU

DATA	SKALA	NR RYS.	ZESPÓŁ PROJEKTOWY:	TYTUŁ RYS.
03.2021	1:50		mgr inż. arch. KSENIA HELIS UPR. BUD. NR 67/101 KT	RZUT DACHU, ELEWACJA POŁUDNIOWA I PÓŁNOCNA
			mgr inż. arch. ADAM MATLOCH INWESTOR	ADRES INWESTYCJI DZIAŁKA NR. 2429/34 PRZY UL. SIKORSKIEGO W ZABRZU, JEJEN EWID. 24/801_1, N. ZABRZE, OBIEKT 24/801_1.0001, BIELSZOWICE
			mgr inż. BOGDAN HELIS UPR. BUD. NR. 418/01 KT	TEMAT OPRACOWANIA FLY DEVELOPMENT SP. z o.o. UL. LIPOWA 11 41-807 ZABRZE
			inż. ADAM RYCHLIK	BUDOWA OŚMIU BUDYNKÓW JEDNORODZINNYCH DWULOKALOWYCH W ZABUDOWIE BLIŹNACZEJ WRAZ Z GARAŻAMI I INFRASTRUKTURĄ TECHNICZNA NA DZIAŁCE NR 2429/34 W ZABRZU PRZY UL. SIKORSKIEGO.

ELEWACJA PÓŁNOCNA

ELEWACJA POŁUDNIOWA

ELEWACJA ZACHODNIA

GARAŻE CENTRUBUD

G3 G4 CENTRUM INWESTYCJI BUDOWLANYCH