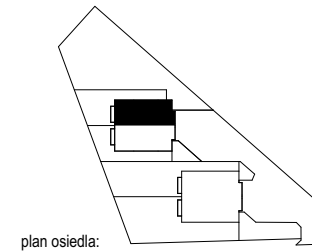




# MIESZKANIE M.1

## POWIERZCHNIE

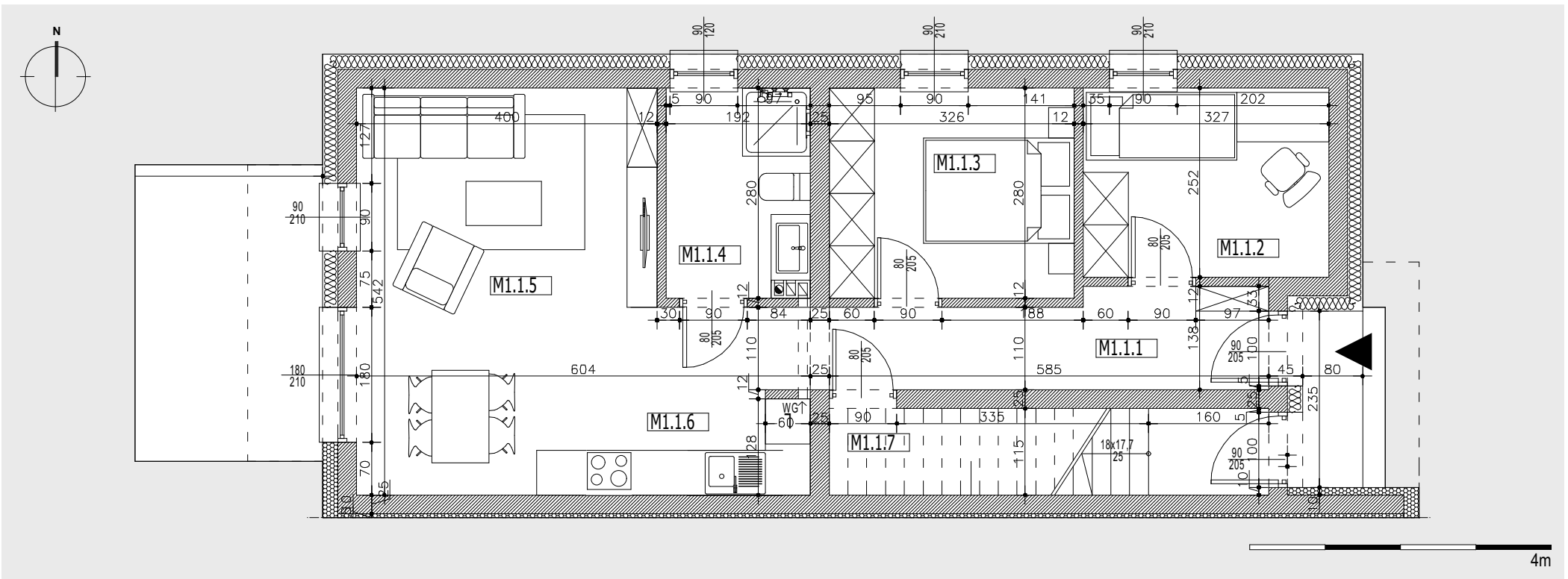
		POW. UŻYTKOWA	POW. NETTO
M1.1.1	PRZEDPOKÓJ	7,12m <sup>2</sup>	<b>7,12m<sup>2</sup></b>
M1.1.2	SYPIALNIA	8,24m <sup>2</sup>	<b>8,24m<sup>2</sup></b>
M1.1.3	SYPIALNIA	9,12m <sup>2</sup>	<b>9,12m<sup>2</sup></b>
M1.1.4	ŁAZIENKA	5,25m <sup>2</sup>	<b>5,25m<sup>2</sup></b>
M1.1.5	POKÓJ DZIENNY / JADALNIA	19,79m <sup>2</sup>	<b>19,79m<sup>2</sup></b>
M1.1.6	ANEKS KUCHENNY	4,67m <sup>2</sup>	<b>4,67m<sup>2</sup></b>
M1.1.7	POM. GOSPODARCZE		<b>- 16,65m<sup>2</sup></b>



plan osiedla:

## ŁĄCZNIE

54,19m<sup>2</sup> **70,84m<sup>2</sup>**



Biuro sprzedaży:  
ul. Lipowa 11 / 41-807 Zabrze

tel: **+48 509 206 836 / biuro@flydevelopment.pl**

1 / Wymiary pomieszczeń, lokalizacje przyborów sanitarnych, rozmieszczenie punktów instalacyjnych itp. podano zgodnie z projektem budowlanym mogą wystąpić niewielkie różnice wymiarów i usytuowania elementów powstałe w trakcie realizacji prac budowlanych. Podane wymiary są wymiarami w świetle pionowych przegród (ścian) w stanie surowym.  
2 / Powierzchnia użytkowa lokalu jest określona na podstawie rozporządzenia Ministra Transportu, Budownictwa i Gospodarki Morskiej z dn. 25.04.2012r. w sprawie szczegółowego zakresu i formy projektu budowlanego (dz. U z 2012r. poz 462 ze zm. ) zgodnie z zasadami zawartymi w polskiej normie PN-ISO 9836 1997. Tj. powierzchnia użytkowa lokalu jest obliczana w metrach kwadratowych z dokładnością do dwóch miejsc po przecinku. Dla wymiarów lokalu w stanie wykończonym, na poziomie podłogi, nie ucząc listew przypodłogowych, progów itp. Do powierzchni użytkowej lokalu wlicza się powierzchnie elementów nadających się do demontażu (rury kanały, ściany działowe).  
3 / Przedstawiona na rzucie aranżacja ma charakter przykładowy. Umeblowanie nie stanowi wyposażenia nabywanego lokalu.

**A**  
budynek

**0**  
piętro

**3**  
liczba pokoi

**54.19m<sup>2</sup>**  
powierzchnia  
apartamentu

pow. tarasu  
/ ogródka

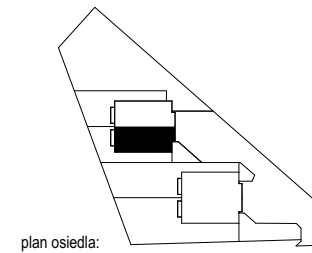




# MIESZKANIE M.2

## POWIERZCHNIE

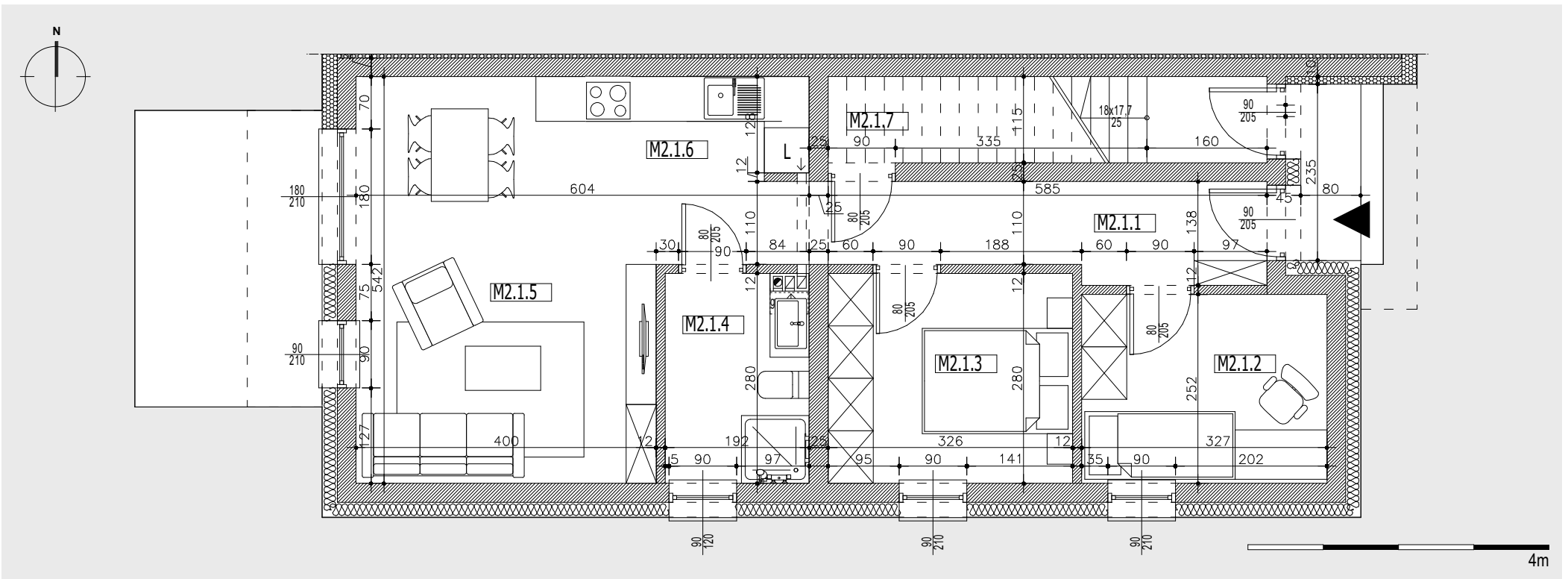
		POW. UŻYTKOWA	POW. NETTO
M2.1.1	PRZEDPOKÓJ	7,12m <sup>2</sup>	7,12m <sup>2</sup>
M2.1.2	SYPIALNIA	8,24m <sup>2</sup>	8,24m <sup>2</sup>
M2.1.3	SYPIALNIA	9,12m <sup>2</sup>	9,12m <sup>2</sup>
M2.1.4	ŁAZIENKA	5,25m <sup>2</sup>	5,25m <sup>2</sup>
M2.1.5	POKÓJ DZIENNY / JADALNIA	19,79m <sup>2</sup>	19,79m <sup>2</sup>
M2.1.6	ANEKS KUCHENNY	4,67m <sup>2</sup>	4,67m <sup>2</sup>
M2.1.7	POM. GOSPODARCZE	-	16,65m <sup>2</sup>



plan osiedla:

## ŁĄCZNIE

54,19m<sup>2</sup> **70,84m<sup>2</sup>**



Biuro sprzedaży:  
ul. Lipowa 11 / 41-807 Zabrze

tel: +48 509 206 836 / [biuro@flydevelopment.pl](mailto:biuro@flydevelopment.pl)

1 / Wymiary pomieszczeń, lokalizacje przyborów sanitarnych, rozmieszczenie punktów instalacyjnych itp. podano zgodnie z projektem budowlanym mogą wystąpić niewielkie różnice wymiarów i usytuowania elementów powstałe w trakcie realizacji prac budowlanych. Podane wymiary są wymiarami w świetle pionowych przegród (ścian) w stanie surowym.  
2 / Powierzchnia użytkowa lokalu jest określona na podstawie rozporządzenia Ministra Transportu, Budownictwa i Gospodarki Morskiej z dn. 25.04.2012r. w sprawie szczegółowego zakresu i formy projektu budowlanego (dz. U z 2012r poz 462 ze zm. ) zgodnie z zasadami zawartymi w polskiej normie PN-ISO 9836 1997. Tj. powierzchnia użytkowa lokalu jest obliczana w metrach kwadratowych z dokładnością do dwóch miejsc po przecinku. Dla wymiarów lokalu w stanie wykończonym, na poziomie podłogi, nie ucząc listew przypodłogowych, progów itp. Do powierzchni użytkowej lokalu wlicza się powierzchnie elementów nadających się do demontażu (rury kanały, ścianki działowe).  
3 / Przedstawiona na rzucie aranżacja ma charakter przykładowy. Umeblowanie nie stanowi wyposażenia nabywanego lokalu.

**A**  
budynek

**0**  
piętro

**3**  
liczba pokoi

**54.19m<sup>2</sup>**  
powierzchnia  
apartamentu

pow. tarasu  
/ ogródka



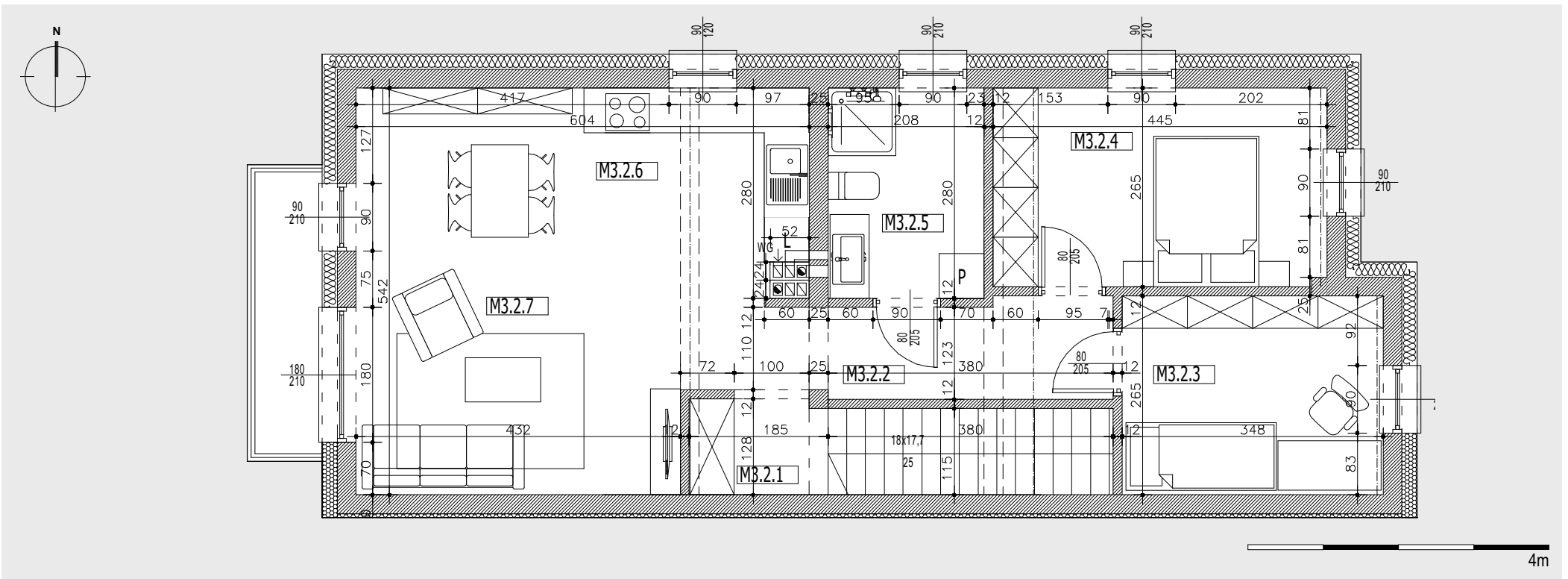
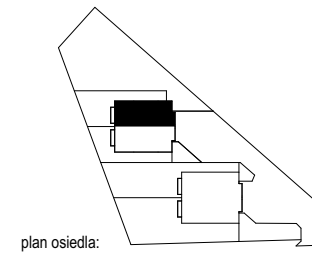


# MIESZKANIE M.3

## POWIERZCHNIE

		POW. UŻYTKOWA	POW. NETTO
M3.1.1	SCHODY	7,12m <sup>2</sup>	<b>6,70m<sup>2</sup></b>
M3.1.2	PRZEDPOKÓJ	8,24m <sup>2</sup>	<b>7,08m<sup>2</sup></b>
M3.1.3	SYPIALNIA	9,12m <sup>2</sup>	<b>9,22m<sup>2</sup></b>
M3.1.4	SYPIALNIA	5,25m <sup>2</sup>	<b>11,79m<sup>2</sup></b>
M3.1.5	ŁAZIENKA	19,79m <sup>2</sup>	<b>19,79m<sup>2</sup></b>
M3.1.6	ANEKS. KUCHENNY	4,67m <sup>2</sup>	<b>6,51m<sup>2</sup></b>
M3.1.7	POK. DZIENNY / JADALNIA	21,69m <sup>2</sup>	<b>21,69m<sup>2</sup></b>

**ŁĄCZNIE** 77,24m<sup>2</sup> **82,78m<sup>2</sup>**



Biuro sprzedaży:  
ul. Lipowa 11 / 41-807 Zabrze

tel: +48 509 206 836 / [biuro@flydevelopment.pl](mailto:biuro@flydevelopment.pl)

- 1 / Wymiary pomieszczeń, lokalizacje przyborów sanitarnych, rozmieszczenie punktów instalacyjnych itp. podano zgodnie z projektem budowlanym mogą wystąpić niewielkie różnice wymiarów i usytuowania elementów powstałe w trakcie realizacji prac budowlanych. Podane wymiary są wymiarami w świetle pionowych przegród (ścian) w stanie surowym.
- 2 / Powierzchnia użytkowa lokalu jest określona na podstawie rozporządzenia Ministra Transportu, Budownictwa i Gospodarki Morskiej z dn. 25.04.2012r. w sprawie szczegółowego zakresu i formy projektu budowlanego (dz. U z 2012r poz 462 ze zm. ) zgodnie z zasadami zawartymi w polskiej normie PN-ISO 9836 1997. Tj. powierzchnia użytkowa lokalu jest obliczana w metrach kwadratowych z dokładnością do dwóch miejsc po przecinku. Dla wymiarów lokalu w stanie wykończonym, na poziomie wykończonym, nie ująć listew przypodłogowych, progów itp. Do powierzchni użytkowej lokalu wlicza się powierzchnie elementów nadających się do demontażu (rury kanały, ścianki działowe).
- 3 / Przedstawiona na rzucie aranżacja ma charakter przykładowy. Umeblowanie nie stanowi wyposażenia nabywanego lokalu.

**A**  
budynek

**1**  
piętro

**3**  
liczba pokoi

**77.24m<sup>2</sup>**  
powierzchnia  
apartamentu

pow. tarasu  
/ ogródka





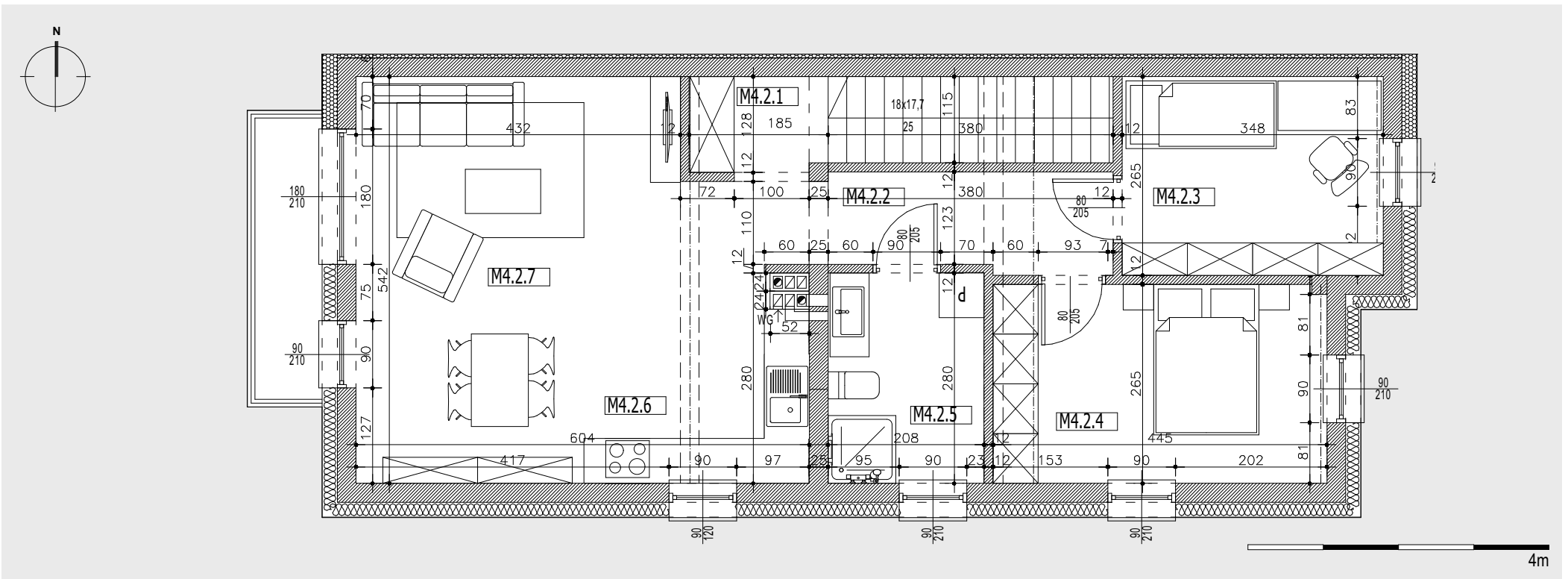
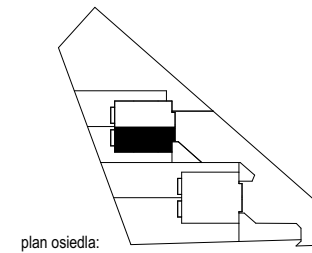


# MIESZKANIE M.4

## POWIERZCHNIE

		POW. UŻYTKOWA	POW. NETTO
M4.1.1	SCHODY	7,12m <sup>2</sup>	<b>6,70m<sup>2</sup></b>
M4.1.2	PRZEDPOKÓJ	8,24m <sup>2</sup>	<b>7,08m<sup>2</sup></b>
M4.1.3	SYPIALNIA	9,12m <sup>2</sup>	<b>9,22m<sup>2</sup></b>
M4.1.4	SYPIALNIA	5,25m <sup>2</sup>	<b>11,79m<sup>2</sup></b>
M4.1.5	ŁAZIENKA	19,79m <sup>2</sup>	<b>19,79m<sup>2</sup></b>
M4.1.6	ANEKS. KUCHENNY	4,67m <sup>2</sup>	<b>6,51m<sup>2</sup></b>
M4.1.7	POK. DZIENNY / JADALNIA	21,69m <sup>2</sup>	<b>21,69m<sup>2</sup></b>

**ŁĄCZNIE** 77,24m<sup>2</sup> **82,78m<sup>2</sup>**



Biuro sprzedaży:  
ul. Lipowa 11 / 41-807 Zabrze

tel: **+48 509 206 836** / [biuro@flydevelopment.pl](mailto:biuro@flydevelopment.pl)

- 1 / Wymiary pomieszczeń, lokalizacje przyrządów sanitarnych, rozmieszczenie punktów instalacyjnych itp. podano zgodnie z projektem budowlanym mogą wystąpić niewielkie różnice wymiarów i usytuowania elementów powstałe w trakcie realizacji prac budowlanych. Podane wymiary są wymiarami w świetle pionowych przegród (ścian) w stanie surowym.
- 2 / Powierzchnia użytkowa lokalu jest określona na podstawie rozporządzenia Ministra Transportu, Budownictwa i Gospodarki Morskiej z dn. 25.04.2012r. w sprawie szczegółowego zakresu i formy projektu budowlanego (dz. U z 2012r. poz. 462 ze zm.) zgodnie z zasadami zawartymi w polskiej normie PN-ISO 9836 1997. Tj. powierzchnia użytkowa lokalu jest obliczana w metrach kwadratowych z dokładnością do dwóch miejsc po przecinku. Dla wymiarów lokalu w stanie wykończonym, na poziomie podłogi, nie ująć listew przypodłogowych, progów itp. Do powierzchni użytkowej lokalu wlicza się powierzchnie elementów nadających się do demontażu (rury kanały, ścianki działowe).
- 3 / Przedstawiona na rzucie aranżacja ma charakter przykładowy. Umeblowanie nie stanowi wyposażenia nabywanego lokalu.

**A**  
budynek

**1**  
piętro

**3**  
liczba pokoi

**77.24m<sup>2</sup>**  
powierzchnia  
apartamentu

pow. tarasu  
/ ogródka



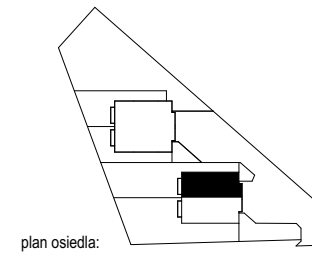




# MIESZKANIE M.1

## POWIERZCHNIE

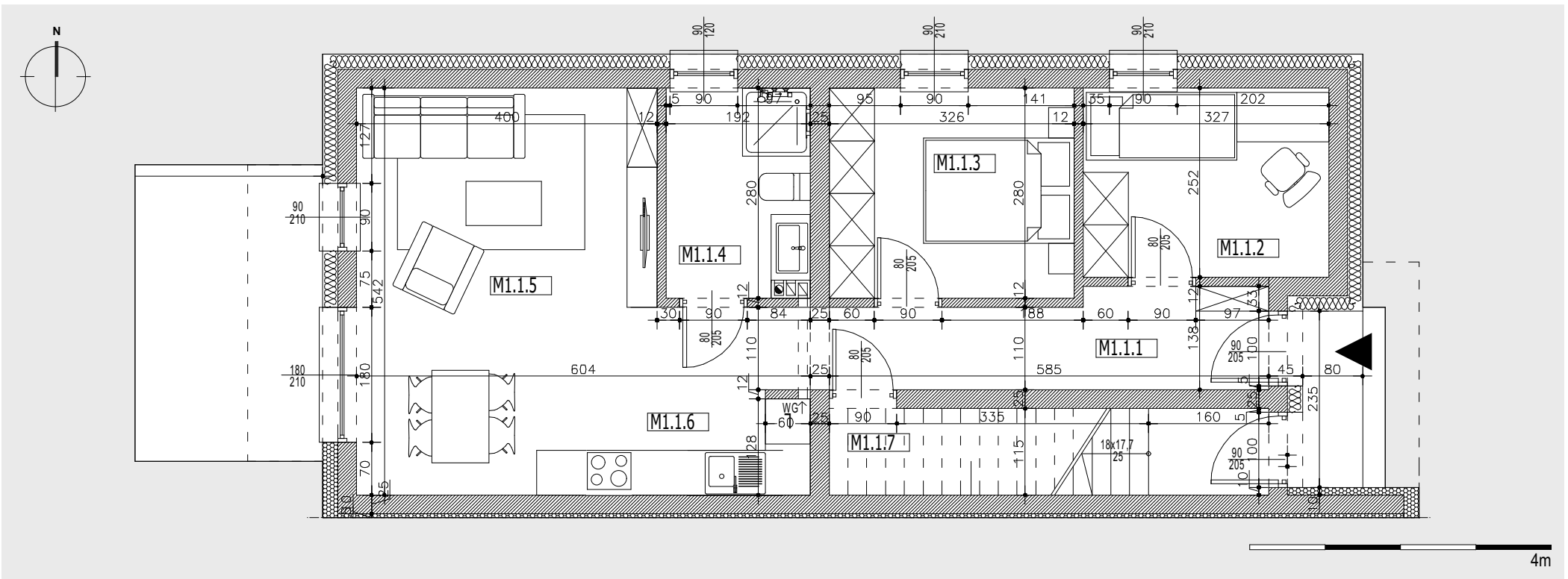
		POW. UŻYTKOWA	POW. NETTO
M1.1.1	PRZEDPOKÓJ	7,12m <sup>2</sup>	<b>7,12m<sup>2</sup></b>
M1.1.2	SYPIALNIA	8,24m <sup>2</sup>	<b>8,24m<sup>2</sup></b>
M1.1.3	SYPIALNIA	9,12m <sup>2</sup>	<b>9,12m<sup>2</sup></b>
M1.1.4	ŁAZIENKA	5,25m <sup>2</sup>	<b>5,25m<sup>2</sup></b>
M1.1.5	POKÓJ DZIENNY / JADALNIA	19,79m <sup>2</sup>	<b>19,79m<sup>2</sup></b>
M1.1.6	ANEKS KUCHENNY	4,67m <sup>2</sup>	<b>4,67m<sup>2</sup></b>
M1.1.7	POM. GOSPODARCZE	-	<b>- 16,65m<sup>2</sup></b>



plan osiedla:

## ŁĄCZNIE

54,19m<sup>2</sup> **70,84m<sup>2</sup>**



Biuro sprzedaży:  
ul. Lipowa 11 / 41-807 Zabrze

tel: **+48 509 206 836** / [biuro@flydevelopment.pl](mailto:biuro@flydevelopment.pl)

1 / Wymiary pomieszczeń, lokalizacje przyborów sanitarnych, rozmieszczenie punktów instalacyjnych itp. podano zgodnie z projektem budowlanym mogą wystąpić niewielkie różnice wymiarów i usytuowania elementów powstałe w trakcie realizacji prac budowlanych. Podane wymiary są wymiarami w świetle pionowych przegród (ścian) w stanie surowym.  
2 / Powierzchnia użytkowa lokalu jest określona na podstawie rozporządzenia Ministra Transportu, Budownictwa i Gospodarki Morskiej z dn. 25.04.2012r. w sprawie szczegółowego zakresu i formy projektu budowlanego (dz. U z 2012r. poz 462 ze zm.) zgodnie z zasadami zawartymi w polskiej normie PN-ISO 9836 1997. Tj. powierzchnia użytkowa lokalu jest obliczana w metrach kwadratowych z dokładnością do dwóch miejsc po przecinku. Dla wymiarów lokalu w stanie wykończonym, na poziomie podłogi, nie uciąż listew przypodłogowych, progów itp. Do powierzchni użytkowej lokalu wlicza się powierzchnie elementów nadających się do demontażu (rury kanały, ściany działowe).  
3 / Przedstawiona na rzucie aranżacja ma charakter przykładowy. Umeblowanie nie stanowi wyposażenia nabywanego lokalu.

**B**  
budynek

**0**  
piętro

**3**  
liczba pokoi

**54.19m<sup>2</sup>**  
powierzchnia  
apartamentu

pow. tarasu  
/ ogródka

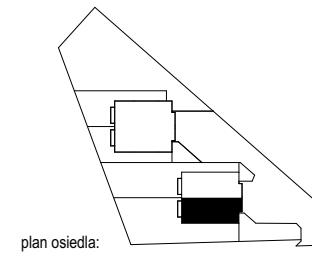




# MIESZKANIE M.2

## POWIERZCHNIE

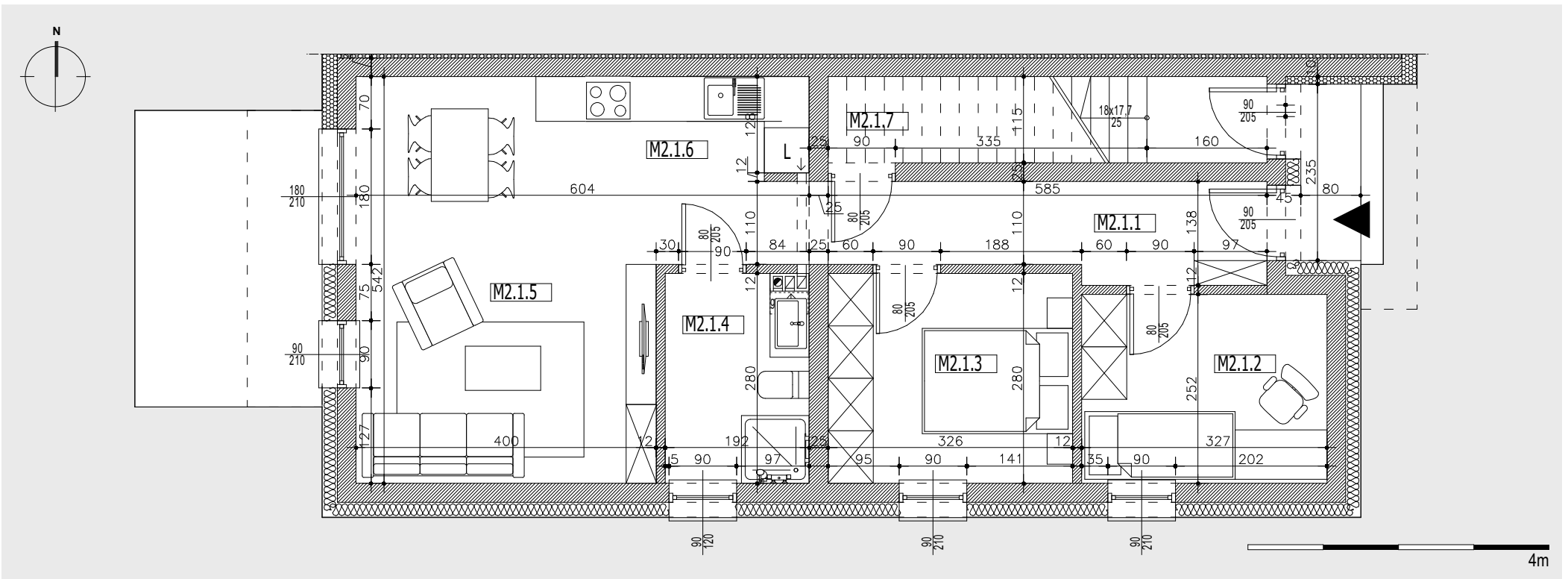
		POW. UŻYTKOWA	POW. NETTO
M2.1.1	PRZEDPOKÓJ	7,12m <sup>2</sup>	<b>7,12m<sup>2</sup></b>
M2.1.2	SYPIALNIA	8,24m <sup>2</sup>	<b>8,24m<sup>2</sup></b>
M2.1.3	SYPIALNIA	9,12m <sup>2</sup>	<b>9,12m<sup>2</sup></b>
M2.1.4	ŁAZIENKA	5,25m <sup>2</sup>	<b>5,25m<sup>2</sup></b>
M2.1.5	POKÓJ DZIENNY / JADALNIA	19,79m <sup>2</sup>	<b>19,79m<sup>2</sup></b>
M2.1.6	ANEKS KUCHENNY	4,67m <sup>2</sup>	<b>4,67m<sup>2</sup></b>
M2.1.7	POM. GOSPODARCZE	-	<b>16,65m<sup>2</sup></b>



plan osiedla:

## ŁĄCZNIE

54,19m<sup>2</sup> **70,84m<sup>2</sup>**



Biuro sprzedaży:  
ul. Lipowa 11 / 41-807 Zabrze

tel: +48 509 206 836 / [biuro@flydevelopment.pl](mailto:biuro@flydevelopment.pl)

1 / Wymiary pomieszczeń, lokalizacje przyrządów sanitarnych, rozmieszczenie punktów instalacyjnych itp. podano zgodnie z projektem budowlanym mogą wystąpić niewielkie różnice wymiarów i usytuowania elementów powstałe w trakcie realizacji prac budowlanych. Podane wymiary są wymiarami w świetle pionowych przegród (ścian) w stanie surowym.  
2 / Powierzchnia użytkowa lokalu jest określona na podstawie rozporządzenia Ministra Transportu, Budownictwa i Gospodarki Morskiej z dn. 25.04.2012r. w sprawie szczegółowego zakresu i formy projektu budowlanego (dz. U z 2012r poz 462 ze zm. ) zgodnie z zasadami zawartymi w polskiej normie PN-ISO 9836 1997. Tj. powierzchnia użytkowa lokalu jest obliczana w metrach kwadratowych z dokładnością do dwóch miejsc po przecinku. Dla wymiarów lokalu w stanie wykończonym, na poziomie podłogi, nie ucząc listew przypodłogowych, progów itp. Do powierzchni użytkowej lokalu wlicza się powierzchnie elementów nadających się do demontażu (rury kanały, ścianki działowe).  
3 / Przedstawiona na rzucie aranżacja ma charakter przykładowy. Umeblowanie nie stanowi wyposażenia nabywanego lokalu.

**B**  
budynek

**0**  
piętro

**3**  
liczba pokoi

**54.19m<sup>2</sup>**  
powierzchnia  
apartamentu

pow. tarasu  
/ ogródka



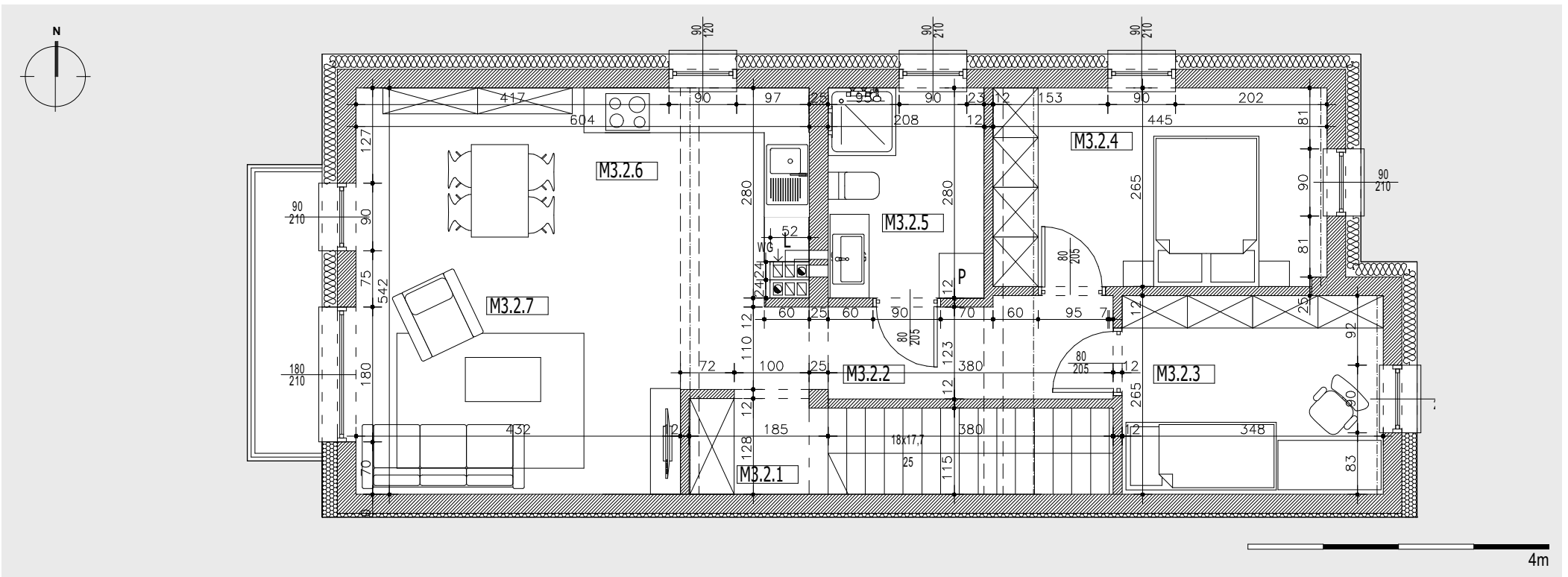
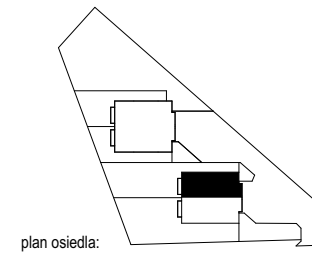


# MIESZKANIE M.3

## POWIERZCHNIE

		POW. UŻYTKOWA	POW. NETTO
M3.1.1	SCHODY	7,12m <sup>2</sup>	<b>6,70m<sup>2</sup></b>
M3.1.2	PRZEDPOKÓJ	8,24m <sup>2</sup>	<b>7,08m<sup>2</sup></b>
M3.1.3	SYPIALNIA	9,12m <sup>2</sup>	<b>9,22m<sup>2</sup></b>
M3.1.4	SYPIALNIA	5,25m <sup>2</sup>	<b>11,79m<sup>2</sup></b>
M3.1.5	ŁAZIENKA	19,79m <sup>2</sup>	<b>19,79m<sup>2</sup></b>
M3.1.6	ANEKS. KUCHENNY	4,67m <sup>2</sup>	<b>6,51m<sup>2</sup></b>
M3.1.7	POK. DZIENNY / JADALNIA	21,69m <sup>2</sup>	<b>21,69m<sup>2</sup></b>

**ŁĄCZNIE** 77,24m<sup>2</sup> **82,78m<sup>2</sup>**



Biuro sprzedaży:  
ul. Lipowa 11 / 41-807 Zabrze

tel: +48 509 206 836 / [biuro@flydevelopment.pl](mailto:biuro@flydevelopment.pl)

- 1 / Wymiary pomieszczeń, lokalizacje przyborów sanitarnych, rozmieszczenie punktów instalacyjnych itp. podano zgodnie z projektem budowlanym mogą wystąpić niewielkie różnice wymiarów i usytuowania elementów powstałe w trakcie realizacji prac budowlanych. Podane wymiary są wymiarami w świetle pionowych przegród (ścian) w stanie surowym.
- 2 / Powierzchnia użytkowa lokalu jest określona na podstawie rozporządzenia Ministra Transportu, Budownictwa i Gospodarki Morskiej z dn. 25.04.2012r. w sprawie szczegółowego zakresu i formy projektu budowlanego (dz. U z 2012r poz 462 ze zm. ) zgodnie z zasadami zawartymi w polskiej normie PN-ISO 9836 1997. Tj. powierzchnia użytkowa lokalu jest obliczana w metrach kwadratowych z dokładnością do dwóch miejsc po przecinku. Dla wymiarów lokalu w stanie wykończonym, na poziomie podłogi, nie ująć listew przypodłogowych, progów itp. Do powierzchni użytkowej lokalu wlicza się powierzchnie elementów nadających się do demontażu (rury kanały, ścianki działowe).
- 3 / Przedstawiona na rzucie aranżacja ma charakter przykładowy. Umeblowanie nie stanowi wyposażenia nabywanego lokalu.

**B**  
budynek

**1**  
piętro

**3**  
liczba pokoi

**77.24m<sup>2</sup>**  
powierzchnia  
apartamentu

pow. tarasu  
/ ogródka





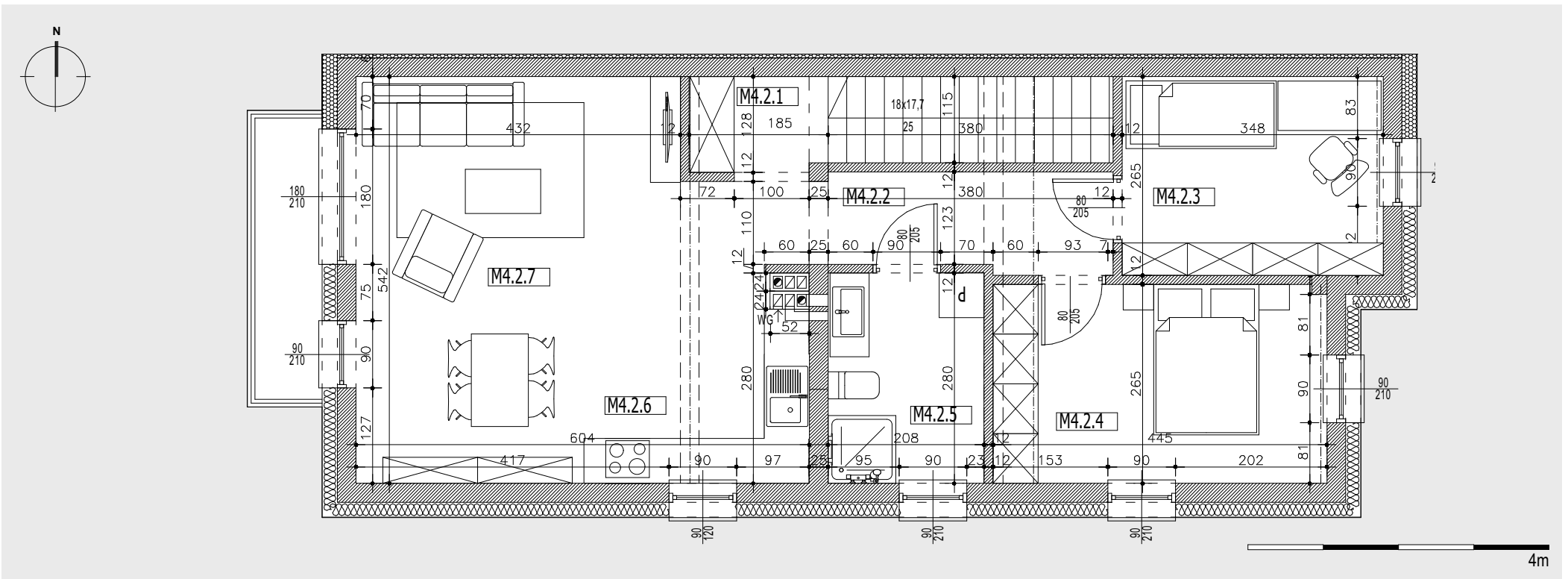
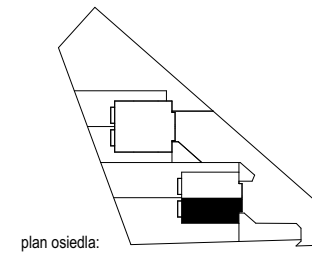


# MIESZKANIE M.4

## POWIERZCHNIE

		POW. UŻYTKOWA	POW. NETTO
M4.1.1	SCHODY	7,12m <sup>2</sup>	<b>6,70m<sup>2</sup></b>
M4.1.2	PRZEDPOKÓJ	8,24m <sup>2</sup>	<b>7,08m<sup>2</sup></b>
M4.1.3	SYPIALNIA	9,12m <sup>2</sup>	<b>9,22m<sup>2</sup></b>
M4.1.4	SYPIALNIA	5,25m <sup>2</sup>	<b>11,79m<sup>2</sup></b>
M4.1.5	ŁAZIENKA	19,79m <sup>2</sup>	<b>19,79m<sup>2</sup></b>
M4.1.6	ANEKS. KUCHENNY	4,67m <sup>2</sup>	<b>6,51m<sup>2</sup></b>
M4.1.7	POK. DZIENNY / JADALNIA	21,69m <sup>2</sup>	<b>21,69m<sup>2</sup></b>

**ŁĄCZNIE** 77,24m<sup>2</sup> **82,78m<sup>2</sup>**



Biuro sprzedaży:  
ul. Lipowa 11 / 41-807 Zabrze

tel: **+48 509 206 836 / biuro@flydevelopment.pl**

1 / Wymiary pomieszczeń, lokalizacje przyrządów sanitarnych, rozmieszczenie punktów instalacyjnych itp. podano zgodnie z projektem budowlanym mogą wystąpić niewielkie różnice wymiarów i usytuowania elementów powstałe w trakcie realizacji prac budowlanych. Podane wymiary są wymiarami w świetle pionowych przegród (ścian) w stanie surowym.  
2 / Powierzchnia użytkowa lokalu jest określona na podstawie rozporządzenia Ministra Transportu, Budownictwa i Gospodarki Morskiej z dn. 25.04.2012r. w sprawie szczegółowego zakresu i formy projektu budowlanego (dz. U z 2012r. poz. 462 ze zm.) zgodnie z zasadami zawartymi w polskiej normie PN-ISO 9836 1997. Tj. powierzchnia użytkowa lokalu jest obliczana w metrach kwadratowych z dokładnością do dwóch miejsc po przecinku. Dla wymiarów lokalu w stanie wykończonym, na poziomie podłogi, nie ująć listew przypodłogowych, progów itp. Do powierzchni użytkowej lokalu wlicza się powierzchnie elementów nadających się do demontażu (rury kanały, ścianki działowe).  
3 / Przedstawiona na rzucie aranżacja ma charakter przykładowy. Umeblowanie nie stanowi wyposażenia nabywanego lokalu.

**B**  
budynek

**1**  
piętro

**3**  
liczba pokoi

**77.24m<sup>2</sup>**  
powierzchnia  
apartamentu

pow. tarasu  
/ ogródka

