

BUDYNEK NR 2

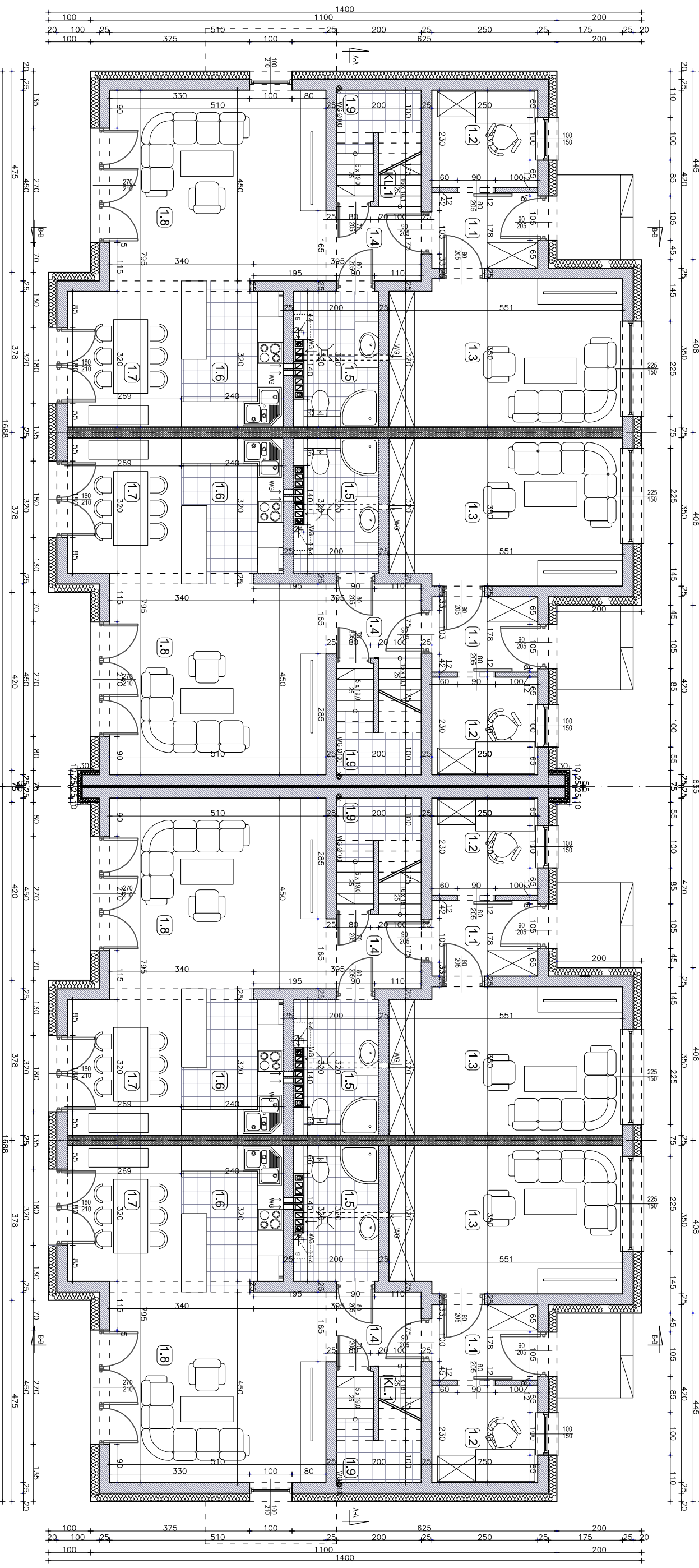
LOKAL NR 2

LOKAL NR 1

LOKAL NR 2

BUDYNEK NR 1

LOKAL NR 1



BUDYNEK NR 2			
LOKAL NR 2			
NR	RODZAJ POMIESZCZENIA	POM. UŻYTKOWA	POM. NETTO-m ²
1.1	WIATROLAP	4,45 m ²	4,45 m ²
1.2	GABINET	5,75 m ²	5,75 m ²
1.3	POKÓJ	18,98 m ²	18,98 m ²
1.4	PRZEDPOKÓJ	3,50 m ²	3,50 m ²
1.5	ŁAZIENKA	6,14 m ²	6,14 m ²
1.6	KUCHNIA	8,10 m ²	8,10 m ²
1.7	JADALNIA	9,03 m ²	9,03 m ²
1.8	POKÓJ DZIENNY	22,95 m ²	22,95 m ²
1.9	POM. GOSPODARCZE	1,22 m ²	2,44 m ²
KL.1	SCHODY	—	1,75 m ²
RAZEM:		80,12 m ²	83,09 m ²

BUDYNEK NR 2			
LOKAL NR 1			
NR	RODZAJ POMIESZCZENIA	POM. UŻYTKOWA	POM. NETTO-m ²
1.1	WIATROLAP	4,45 m ²	4,45 m ²
1.2	GABINET	5,75 m ²	5,75 m ²
1.3	POKÓJ	18,98 m ²	18,98 m ²
1.4	PRZEDPOKÓJ	3,50 m ²	3,50 m ²
1.5	ŁAZIENKA	6,14 m ²	6,14 m ²
1.6	KUCHNIA	8,10 m ²	8,10 m ²
1.7	JADALNIA	9,03 m ²	9,03 m ²
1.8	POKÓJ DZIENNY	22,95 m ²	22,95 m ²
1.9	POM. GOSPODARCZE	1,22 m ²	2,44 m ²
KL.1	SCHODY	—	1,75 m ²
RAZEM:		80,12 m ²	83,09 m ²

BUDYNEK NR 1			
LOKAL NR 2			
NR	RODZAJ POMIESZCZENIA	POM. UŻYTKOWA	POM. NETTO-m ²
1.1	WIATROLAP	4,45 m ²	4,45 m ²
1.2	GABINET	5,75 m ²	5,75 m ²
1.3	POKÓJ	18,98 m ²	18,98 m ²
1.4	PRZEDPOKÓJ	3,50 m ²	3,50 m ²
1.5	ŁAZIENKA	6,14 m ²	6,14 m ²
1.6	KUCHNIA	8,10 m ²	8,10 m ²
1.7	JADALNIA	9,03 m ²	9,03 m ²
1.8	POKÓJ DZIENNY	22,95 m ²	22,95 m ²
1.9	POM. GOSPODARCZE	1,22 m ²	2,44 m ²
KL.1	SCHODY	—	1,75 m ²
RAZEM:		80,12 m ²	83,09 m ²

BUDYNEK NR 1			
LOKAL NR 1			
NR	RODZAJ POMIESZCZENIA	POM. UŻYTKOWA	POM. NETTO-m ²
1.1	WIATROLAP	4,45 m ²	4,45 m ²
1.2	GABINET	5,75 m ²	5,75 m ²
1.3	POKÓJ	18,98 m ²	18,98 m ²
1.4	PRZEDPOKÓJ	3,50 m ²	3,50 m ²
1.5	ŁAZIENKA	6,14 m ²	6,14 m ²
1.6	KUCHNIA	8,10 m ²	8,10 m ²
1.7	JADALNIA	9,03 m ²	9,03 m ²
1.8	POKÓJ DZIENNY	22,95 m ²	22,95 m ²
1.9	POM. GOSPODARCZE	1,22 m ²	2,44 m ²
KL.1	SCHODY	—	1,75 m ²
RAZEM:		80,12 m ²	83,09 m ²

LEGENDA:

- BLOCZEK WAPIENNO-PIASKOWY gr 24cm RA1- 57 dB
- PUSTAKI CERAMIKI POROCOWANEJ

DATA	SKALA	NR RYS.	ZESPÓŁ PROJEKTOWY:	TYTUŁ RYS.
08.2021	1:100		mgr inż. arch. KSENIA HEIS mgr inż. arch. ADAM MATLOCH	ZMIANA RZUTU PARTERU
			mgr inż. arch. ADAM MATLOCH	
			mgr inż. BOGDAN HEIS UPR. BUD. NR. 418/01 KT	
			inż. ADAM RYCHLIK	
				TEMAT OPRAĆOWANIA
				JENORODZINNYCH, DWULOKALOWYCH W ZABUDOWIE BILDZIEJ WRAZ Z WEWNĘTRZNYMI INSTALACJAMI GAZU
				INWESTOR:
				FLY DEVELOPMENT sp z o.o. UL. LIPOWA 11, 41-807 ZABRZE
				ADRES INWESTYCJI:
				DLĄKA NR 579/552, MIASTO-RACIBÓRZ, OBRĘB: RACIBÓRZ PRZY UL. KOZJAŁSKIEJ.
				CENTRBUD Centrum Inwestycji Budowlanych