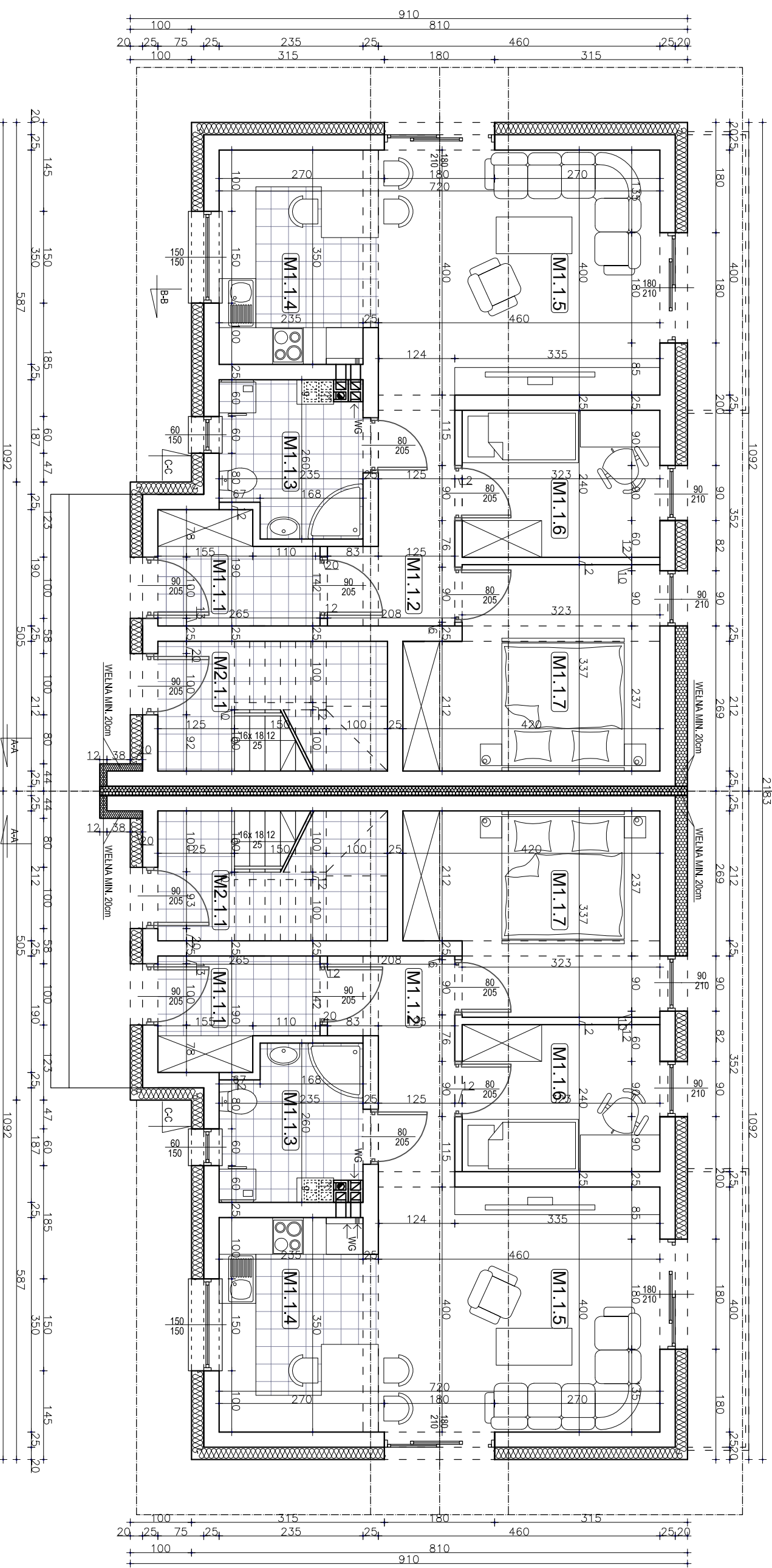


BUDYNEK C



BUDYNEK D



BUDYNEK C

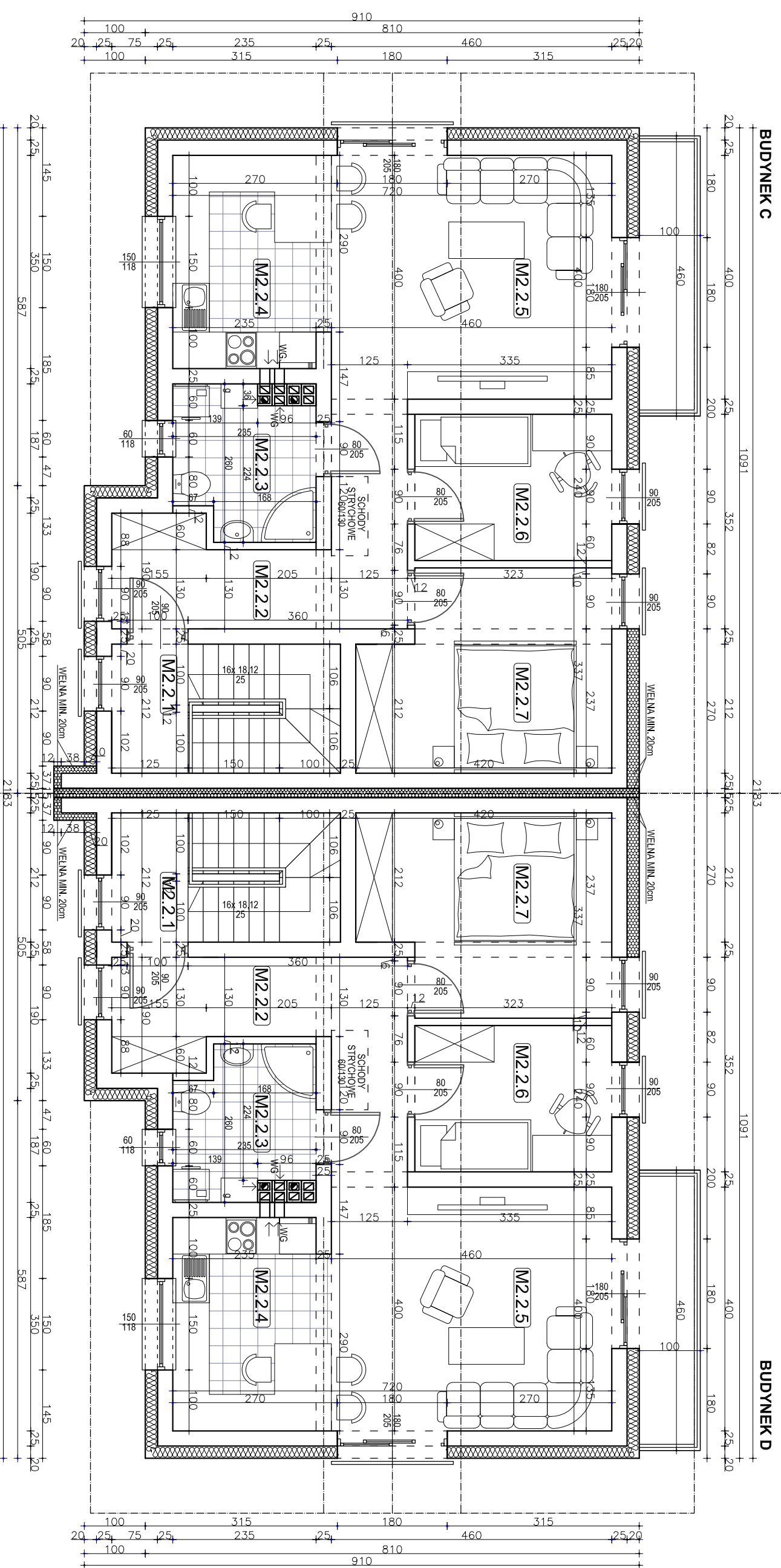
BUDYNEK D

ZESTAWIENIE POWIERZCHNI		POW. ZESTRZYMOWANA	POW. NETTO-m2
NR	RODZAJ POMIESZCZENIA		
MIESZKANIE NR 1			
M1.1.1	WIATROŁAP	4,37 m2	4,37 m2
M1.1.2	PRZEDPOKÓJ	5,79 m2	5,79 m2
M1.1.3	ŁAZIENKA	5,53 m2	5,53 m2
M1.1.4	KUCHNIA	8,95 m2	8,95 m2
M1.1.5	POKÓJ DZIENNY	18,40 m2	18,40 m2
M1.1.6	POKÓJ	7,75 m2	7,75 m2
M1.1.7	SYPIALNIA	12,94 m2	12,94 m2
RAZEM:		63,73 m2	63,74 m2
MIESZKANIE NR 2			
M2.1.1	WIATROŁAP/ SCHODY		7,95 m2
RAZEM:			7,95 m2
ŁĄCZNA POW. PARTERU:		63,73 m2	71,68 m2

ZESTAWIENIE POWIERZCHNI		POW. ZESTRZYMOWANA	POW. NETTO-m2
NR	RODZAJ POMIESZCZENIA		
MIESZKANIE NR 1			
M1.1.1	WIATROŁAP	4,37 m2	4,37 m2
M1.1.2	PRZEDPOKÓJ	5,79 m2	5,79 m2
M1.1.3	ŁAZIENKA	5,53 m2	5,53 m2
M1.1.4	KUCHNIA	8,95 m2	8,95 m2
M1.1.5	POKÓJ DZIENNY	18,40 m2	18,40 m2
M1.1.6	POKÓJ	7,75 m2	7,75 m2
M1.1.7	SYPIALNIA	12,94 m2	12,94 m2
RAZEM:		63,74 m2	63,74 m2
MIESZKANIE NR 2			
M2.1.1	WIATROŁAP/ SCHODY		7,95 m2
RAZEM:			7,95 m2
ŁĄCZNA POW. PARTERU:		63,73 m2	71,68 m2

UWAGA:
W ZEWNĘTRZNYCH ŚCIANACH NOŚNYCH NALEŻY PROWADZIĆ
RDZENIE ŻELBETOWE ZGODNIE Z RYSUNKAMI KONSTRUKCYJNYMI.

DATA: 03.2021	SKALA: 1:75	NR RYS.: 1/75	ZESPÓŁ PROJEKTOWY:	TYTUŁ RYS.: RZUT PARTERU	BUDYNKI C D	CENTRBUD
			mgr inż. arch. BOGDAN HELIS	TEMAT OPRACOWANIA		
			mgr inż. arch. KSENA HELIS	BUDOWA OŚMIU BUDYNKÓW JEDNORODZINNYCH DWULOKALOWYCH W		
			UPR. BUD. NR 67/101 KT	ZABUDOWIE BILZNIACZEJ WRAZ Z GARAŻAMI I INFRASTRUKTURĄ		
			mgr inż. arch. ADAM MATŁOCH	TECHNICZNA NA DZIAŁCE NR 2429/34 W ZABRZU PRZY UL. SIKORSKIEGO.		
			INWESTOR: FLY DEVELOPMENT Sp. z o.o. UL. LIPOWA 11 41-807 ZABRZE			
			OPR. BRZ: 247801_1.0001_BIELSZOWICE			
			ADRES INWESTYCJI: DZIAŁKA NR. 2429/34 PRZY UL. SIKORSKIEGO W ZABRZU, JEJEN EWID. 247801_1, M. ZABRZE			
			INWESTOR: CENTRUM INWESTYCJI BUDOWLANYCH			

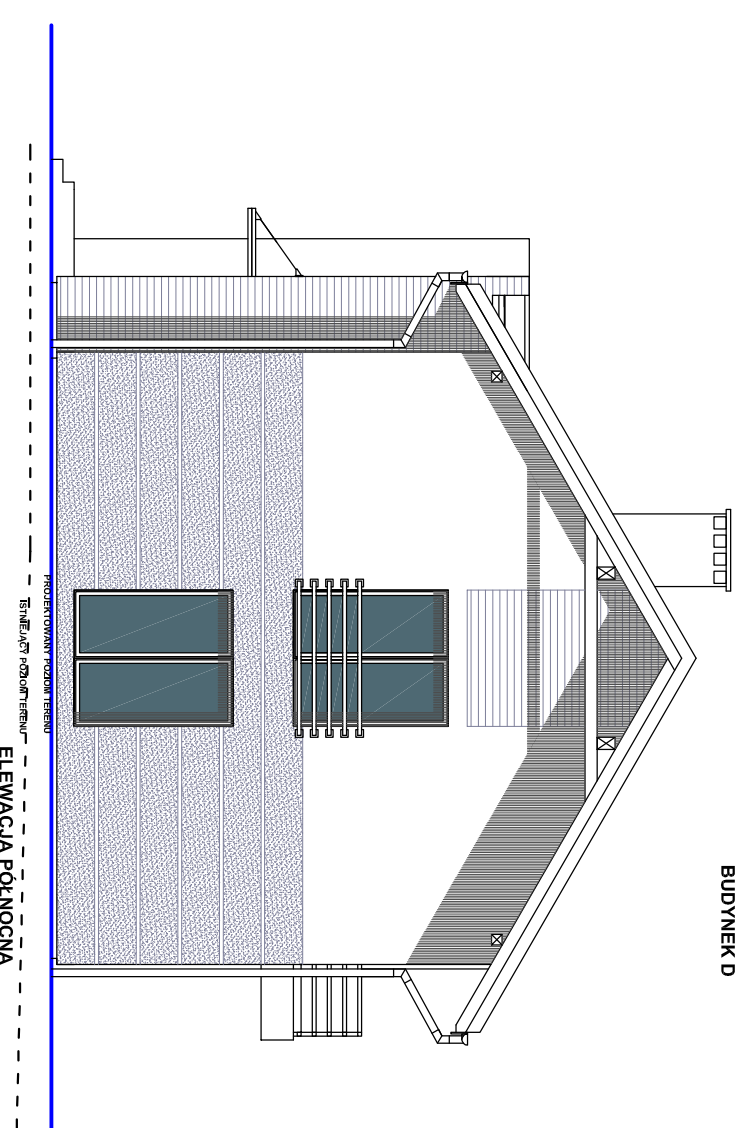
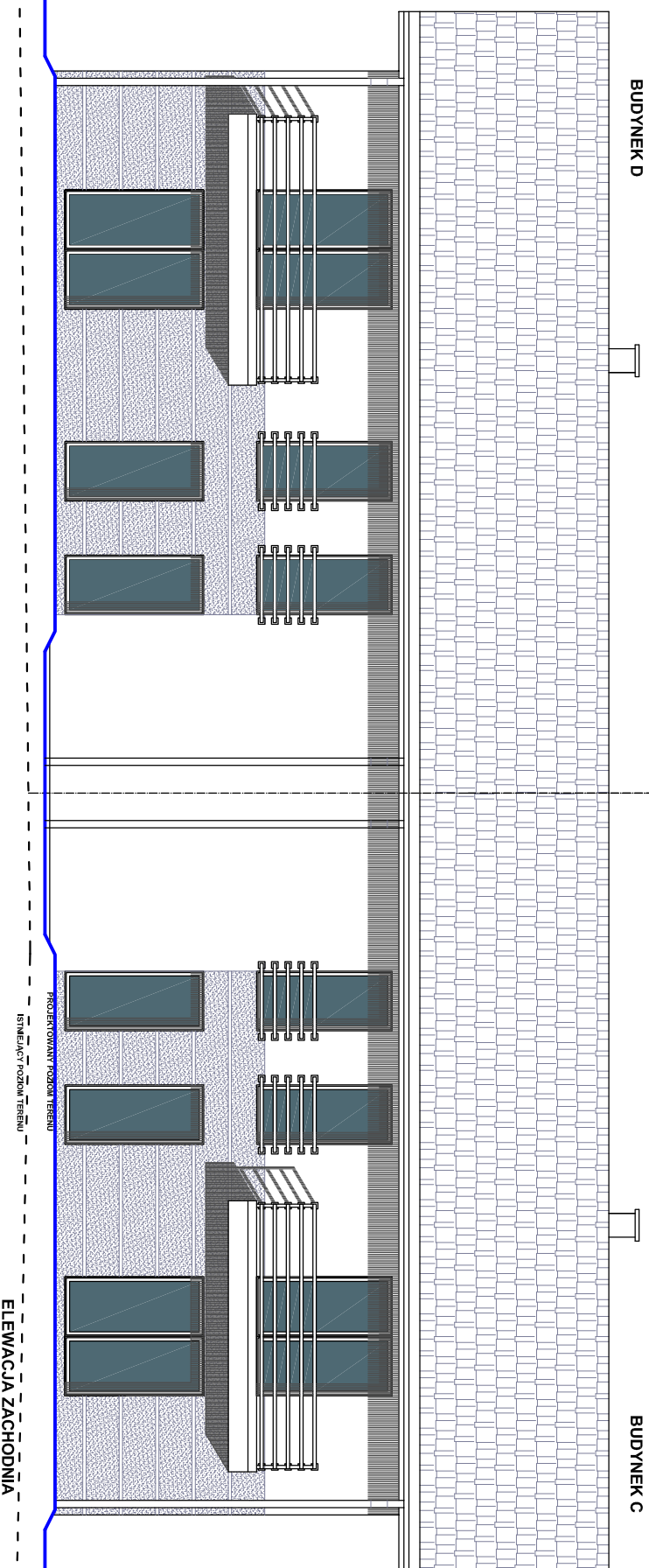
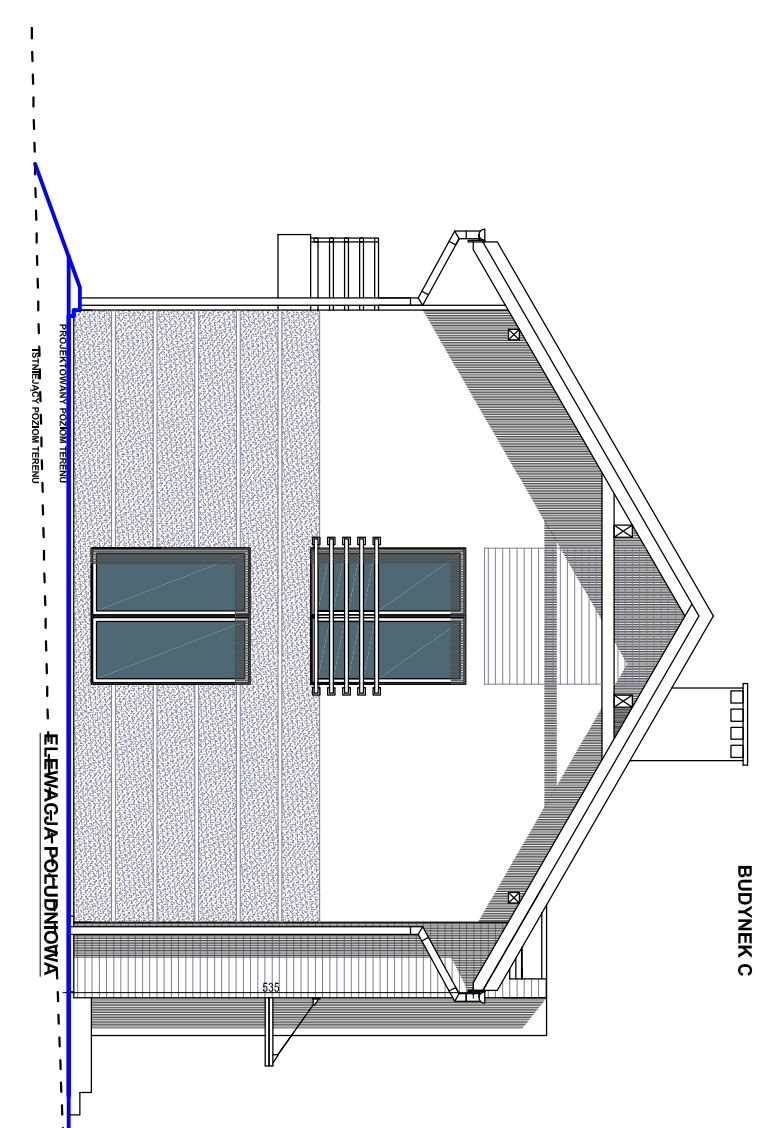
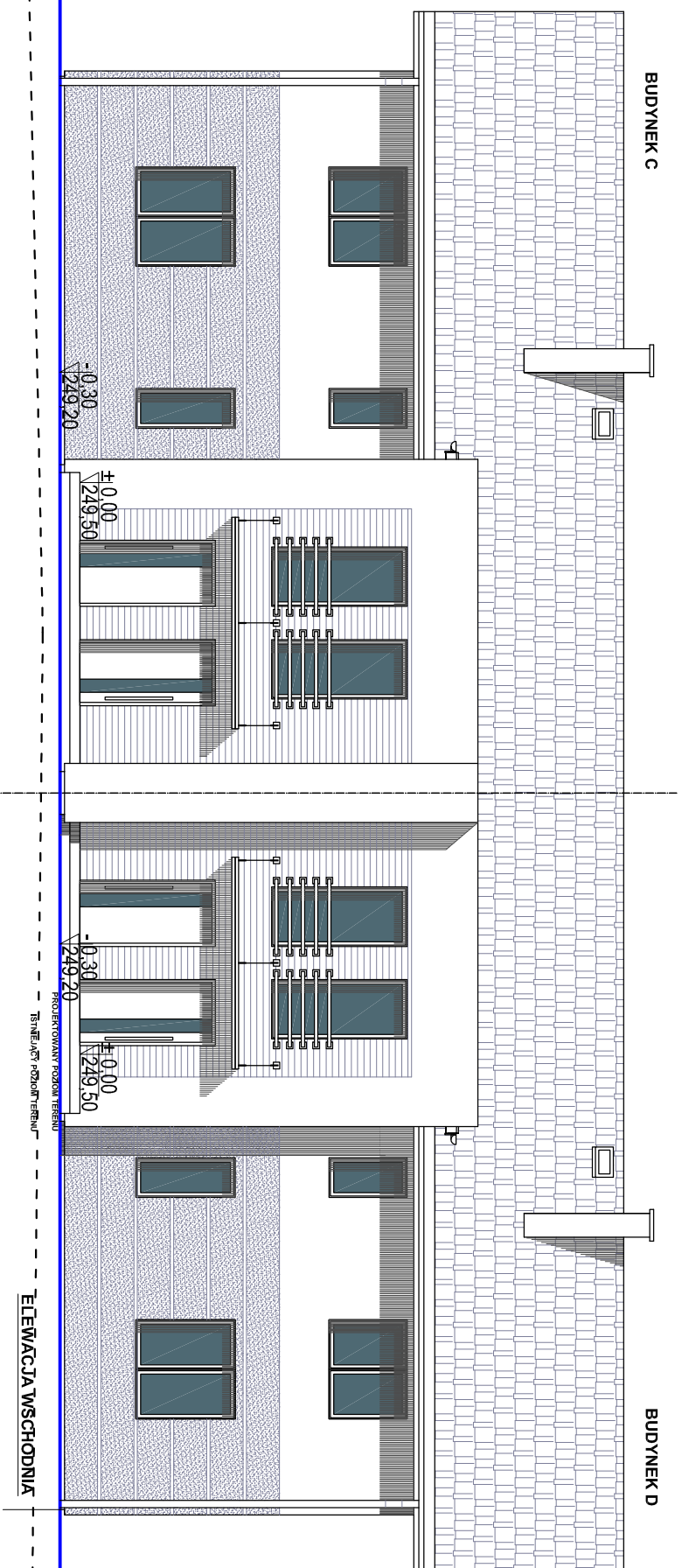


BUDYNEK C			
ZESTAWIENIE POWIERZCHNI			
NR	RODZAJ POMIESZCZENIA	POW. UŻYTKOWA	POW. NETTO- m2
MIESZKANIE NR 2			
M2.2.1	SCHODY		7,95 m2
M2.2.2	PRZEDPOKÓJ	10,32 m2	10,32 m2
M2.2.3	ŁAZIENKA	5,36 m2	5,36 m2
M2.2.4	KUCHNIA	8,95 m2	8,95 m2
M2.2.5	POKÓJ DZIENNY	18,40 m2	18,40 m2
M2.2.6	POKÓJ	7,75 m2	7,75 m2
M2.2.7	SYPIALNIA	12,94 m2	12,94 m2
RAZEM:		63,72 m2	71,67 m2

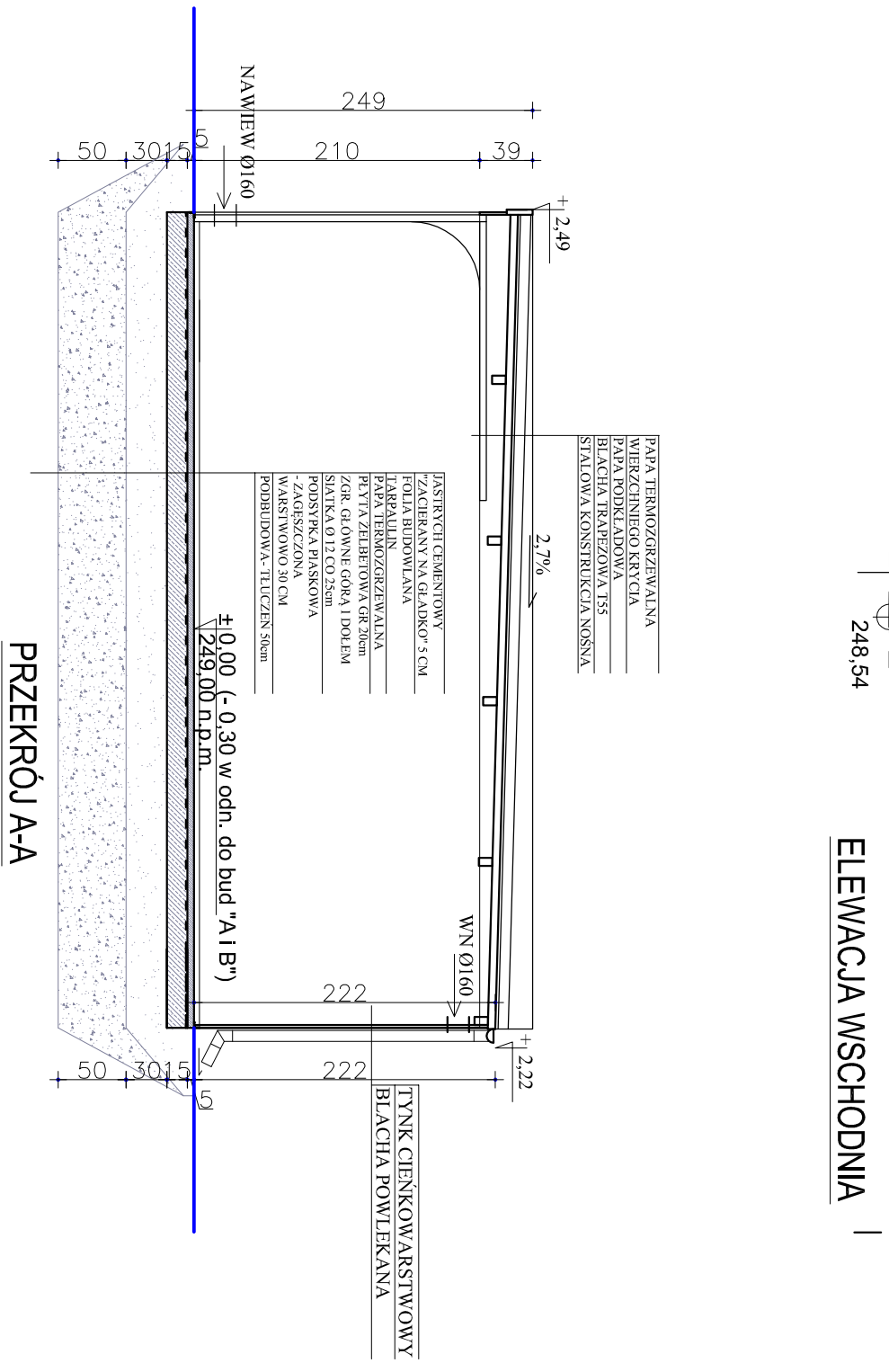
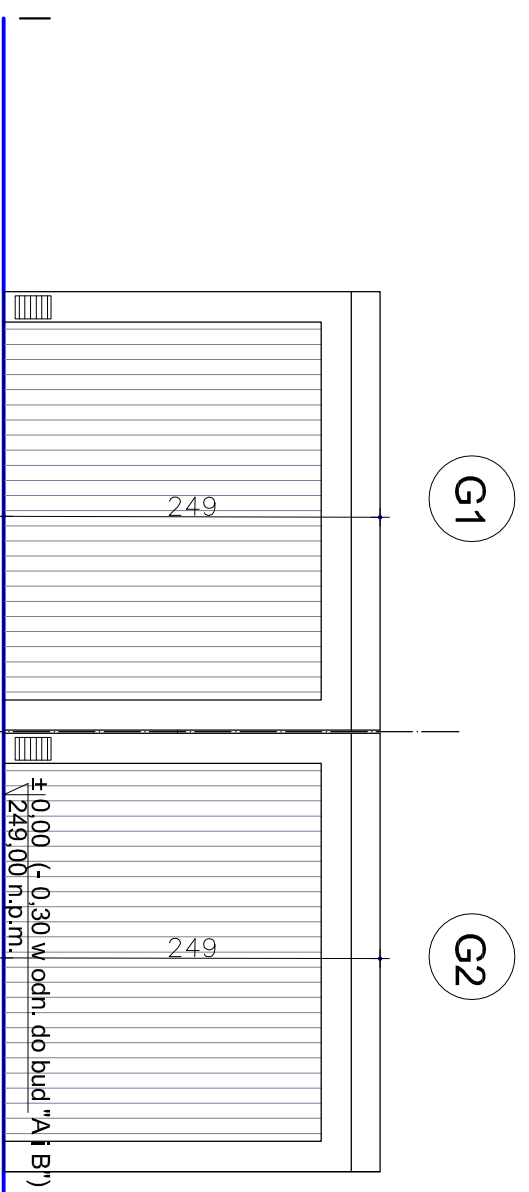
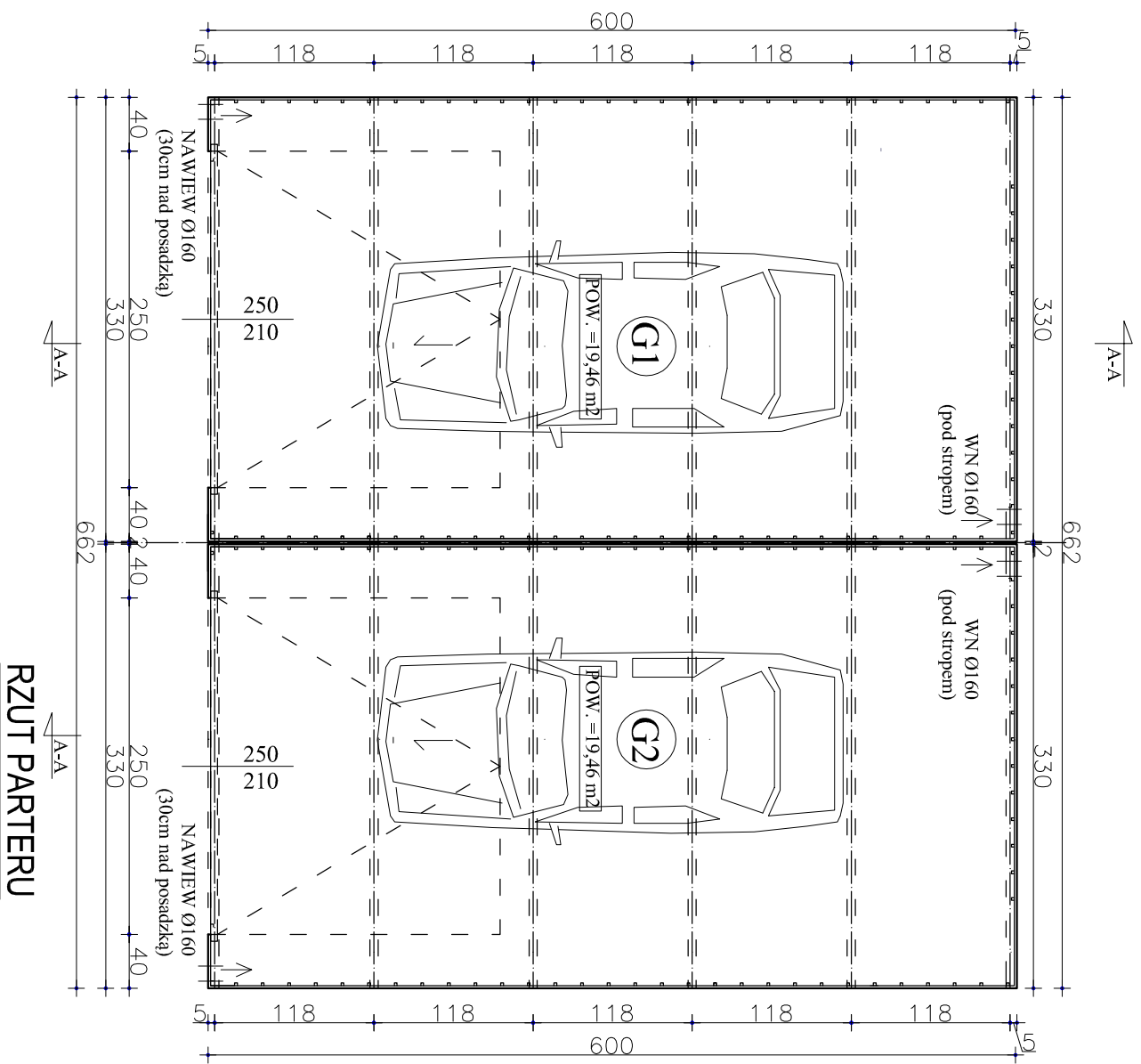
BUDYNEK D			
ZESTAWIENIE POWIERZCHNI			
NR	RODZAJ POMIESZCZENIA	POW. UŻYTKOWA	POW. NETTO- m2
MIESZKANIE NR 2			
M2.2.1	SCHODY		7,95 m2
M2.2.2	PRZEDPOKÓJ	10,32 m2	10,32 m2
M2.2.3	ŁAZIENKA	5,36 m2	5,36 m2
M2.2.4	KUCHNIA	8,95 m2	8,95 m2
M2.2.5	POKÓJ DZIENNY	18,40 m2	18,40 m2
M2.2.6	POKÓJ	7,75 m2	7,75 m2
M2.2.7	SYPIALNIA	12,94 m2	12,94 m2
RAZEM:		63,72 m2	71,67 m2

DATA: 03.2021	SKALA: 1:75	NR-RYS: 1	ZESPÓŁ PROJEKTOWY:	TYTUŁ RYS: RZUT PIĘTRA I	BUDYNKI C D	CENTRUBUD
			mgr inż. arch. KSENA HELIS UPR. BUD. NR 671/01 KT	CENTRUM INWESTYCYJ BUDOWLANICH		
			mgr inż. arch. ADAM MATLICH	INWESTOR		
			mgr inż. BOGDAN HELIS UPR. BUD. NR. 418/01 KT	FLY DEVELOPMENT Sp. z o.o. UL. LIPOWA 11 41-807 ZABRZE		
			inż. ADAM RYCHLIK	TEMAT OPRACOWANIA		
				BUDOWA OŚMIU BUDYNKÓW JEDNORODZINNYCH DWULOKALOWYCH W ZABUDOWIE BILZNIACZEJ WRAZ Z GARAŻAMI I INFRASTRUKTURĄ TECHNICZNĄ NA DZIAŁCE NR 2429/34 W ZABRZU PRZY UL. SIKORSKIEGO.		

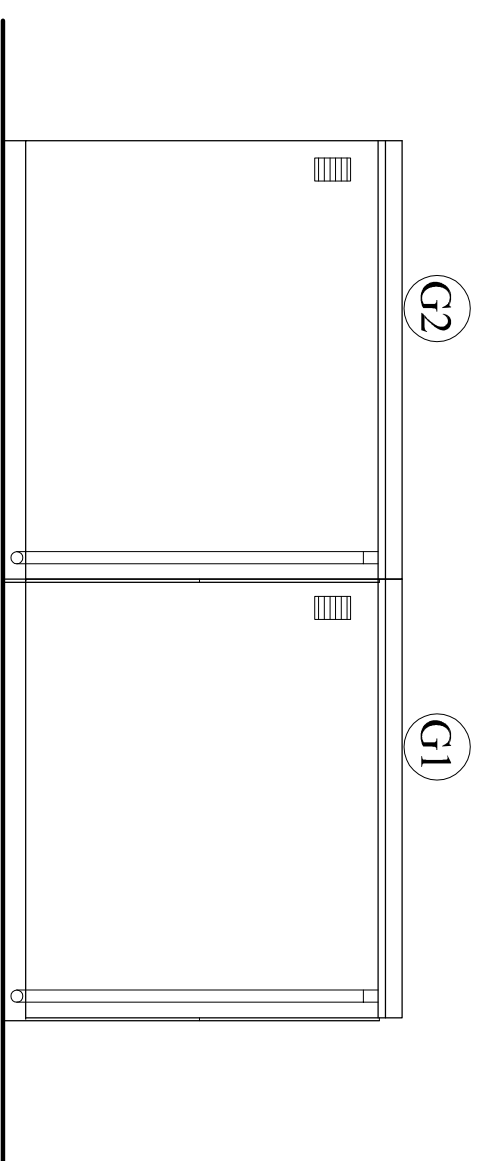
UWAGA:
W ZEWNĘTRZNYCH ŚCIANACH NOŚNYCH NALEŻY PROWADZIĆ
RDZENIE ŻELBETOWE ZGODNIE Z RYSUNKAMI KONSTRUKCYJNYMI.



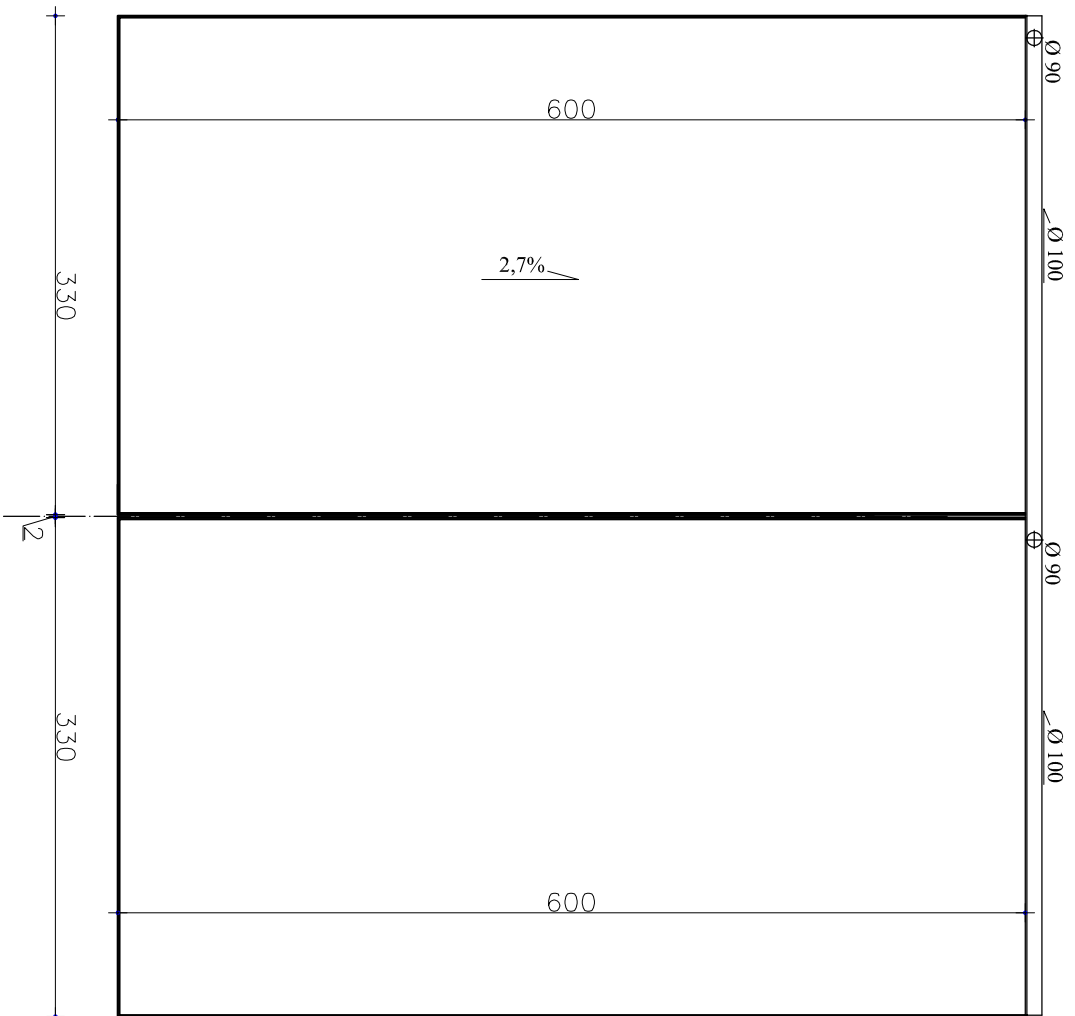
DATA	SKALA	NR RYS.	ZESPÓŁ PROJEKTOWY:	TYTUŁ RYS.	BUDYNKI	CENTRBUD
03.2021	1:100		mgr inż. arch. KSENIA HELIS UPR. BUD. NR. 67/101 KT	ZESTAWIENIE ELEVACJI	C D	CENTRUM INWESTYCJI BUDOWLANYCH
			mgr inż. arch. ADAM MATYLOCH INWESTOR	ADRES INWESTYCJI DZIAŁKA NR. 2429/34 PRZY UL. SIKORSKIEGO W ZABRZU, JEDNIEWD. 24790/1, N. ZABRZE, OBIEKT 24790/1.0001, BIELSCZYŃCE		
			mgr inż. BOGDAN HELIS UPR. BUD. NR. 418/01 KT	FLY DEVELOPMENT SP. Z O.O. UL. LIPOWA 11 41-807 ZABRZE TEMAT OPRAKOWANIA		
			inż. ADAM RYCHLIK	BUDOWA OSMIU BUDYNKÓW JEDNORODZINNYCH DWULOKALOWYCH W ZABUDOWIE BLIŹNIACZEJ WRAZ Z GARAŻAMI I INFRASTRUKTURA TECHNICZNA NA DZIAŁCE NR 2429/34 W ZABRZU PRZY UL. SIKORSKIEGO.		



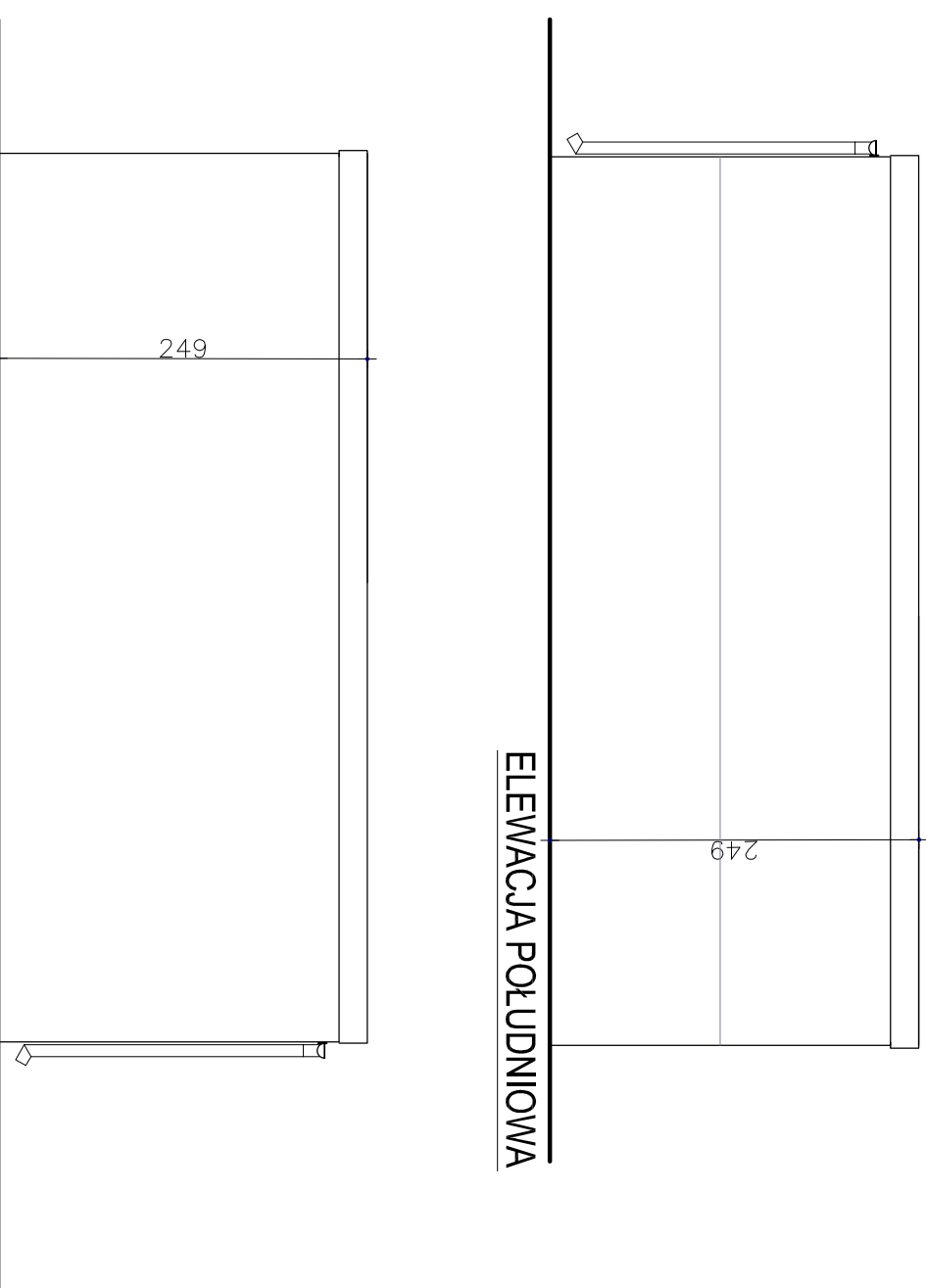
DATA	SKALA	NR RYS.	ZESPÓŁ PROJEKTOWY:	TYTUŁ RYS.
03.2021	1:50		mgr inż. arch. KSENIJA HELIS UPR. BUD. NR 67/101 KT	RZUT PARTERU, ELEWACJA WSCHODNIA, PRZEKRÓJ A-A
			mgr inż. arch. ADAM MATLOCH INWESTOR FLY DEVELOPMENT SP. z o.o. UL. LIPOWA 11 41-807 ZABRZE	GARAŻE G1 G2
			mgr inż. BOGDAN HELIS UPR. BUD. NR. 418/01 KT	CENTRUBUD
			inż. ADAM RYCHLIK	
ADRES INWESTYCJI DZIAŁKA NR. 2429/34 PRZY UL. SIKORSKIEGO W ZABRZU, JEJŃ E.M.D. 24780/1, N. ZABRZE OBRĘB: 24780/1, 1.0001, BIELSZOWICE TEMAT OPRACOWANIA BUDOWA OŚMIU BUDYNKÓW JEDNORODZINNYCH DWULOKALOWYCH W ZABUDOWIE BLIŹNACZEJ WRAZ Z GARAŻAMI I INFRASTRUKTURĄ TECHNICZNA NA DZIAŁCE NR 2429/34 W ZABRZU PRZY UL. SIKORSKIEGO.				



ELEWACJA ZACHODNIA



RZUT DACHU



ELEWACJA POŁUDNIOWA

ELEWACJA PÓŁNOCNA

DATA	SKALA	NR RYS.	ZESPÓŁ PROJEKTOWY:	TYTUŁ RYS.
03.2021	1:50		mgr inż. arch. KSENIA HELIS UPR. BUD. NR 67/101 KT	RZUT DACHU, ELEWACJA POŁUDNIOWA I PÓLNO
			mgr inż. arch. ADAM MATLOCH	GARAŻE
			mgr inż. BOGDAN HELIS UPR. BUD. NR. 418/01 KT	CENTRUM BUD
			inż. ADAM RYCHLIK	
INWESTOR FLY DEVELOPMENT SP. z o.o. UL. LIPOWA 11 41-807 ZABRZE				CENTRUM INWESTYCJI BUDOWLANYCH
TEMAT OPRACOWANIA BUDOWA OŚMIU BUDYNKÓW JEDNORODZINNYCH DWULOKALOWYCH W ZABUDOWIE BLIŹNIACZEJ WRAZ Z GARAŻAMI I INFRASTRUKTURĄ TECHNICZNĄ NA DZIAŁCE NR 2429/34 W ZABRZU PRZY UL. SIKORSKIEGO.				
ADRES INWESTYCJI DZIAŁKA NR. 2429/34 PRZY UL. SIKORSKIEGO W ZABRZU. JEJEN EWID. 24/801_1_N_ZABRZE. OBRĘB: 24/801_1_0001_BIELSZOWICE				