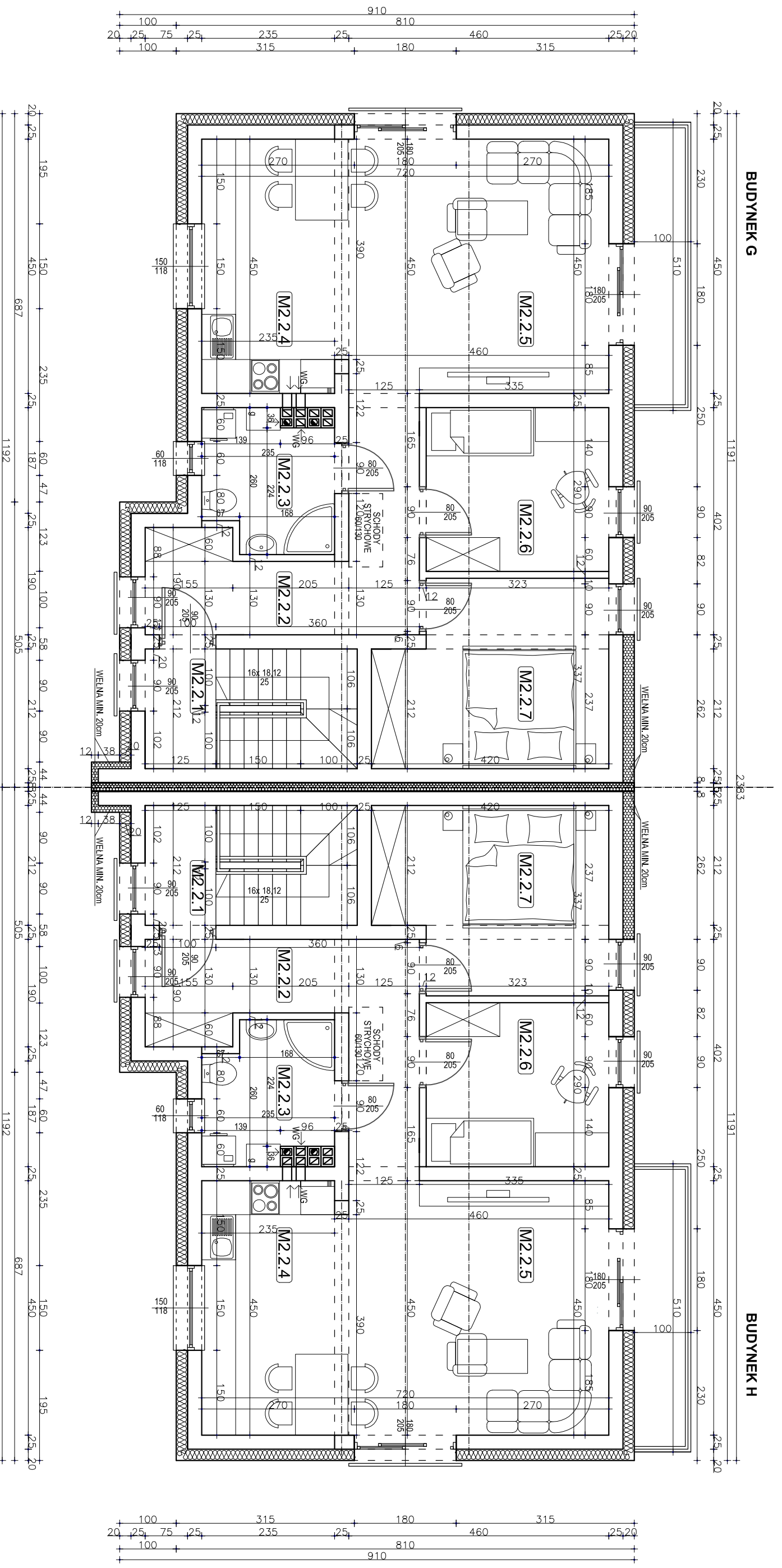


BUDYNEK G		
ZESTAWIENIE POWIERZCHNI		
NR	RODZAJ POMIESZCZENIA	POW. ZESTRZYMOWANA NETTO-m ²
MIESZKANIE NR 1		
M1.1.1	WIATROŁAP	4,37 m ²
M1.1.2	PRZEDPOKÓJ	5,79 m ²
M1.1.3	ŁAZIENKA	5,53 m ²
M1.1.4	KUCHNIA	10,57 m ²
M1.1.5	POKÓJ DZIENNY	20,70 m ²
M1.1.6	POKÓJ	9,36 m ²
M1.1.7	SYPIALNIA	12,94 m ²
RAZEM:		89,26 m ²
MIESZKANIE NR 2		
M2.1.1	WIATROŁAP/ SCHODY	7,95 m ²
RAZEM:		7,95 m ²
ŁĄCZNA POW. PARTERU: 89,26 m ² / 77,21 m ²		

BUDYNEK H		
ZESTAWIENIE POWIERZCHNI		
NR	RODZAJ POMIESZCZENIA	POW. ZESTRZYMOWANA NETTO-m ²
MIESZKANIE NR 1		
M1.1.1	WIATROŁAP	4,37 m ²
M1.1.2	PRZEDPOKÓJ	5,79 m ²
M1.1.3	ŁAZIENKA	5,53 m ²
M1.1.4	KUCHNIA	10,57 m ²
M1.1.5	POKÓJ DZIENNY	20,70 m ²
M1.1.6	POKÓJ	9,36 m ²
M1.1.7	SYPIALNIA	12,94 m ²
RAZEM:		89,26 m ²
MIESZKANIE NR 2		
M2.1.1	WIATROŁAP/ SCHODY	7,95 m ²
RAZEM:		7,95 m ²
ŁĄCZNA POW. PARTERU: 89,26 m ² / 77,21 m ²		

UWAGA:
W ZEWNĘTRZNYCH ŚCIANACH NOŚNYCH NALEŻY PROWADZIĆ
RDZENIE ŻELBETOWE ZGODNIE Z RYSUNKAMI KONSTRUKCYJNYMI.

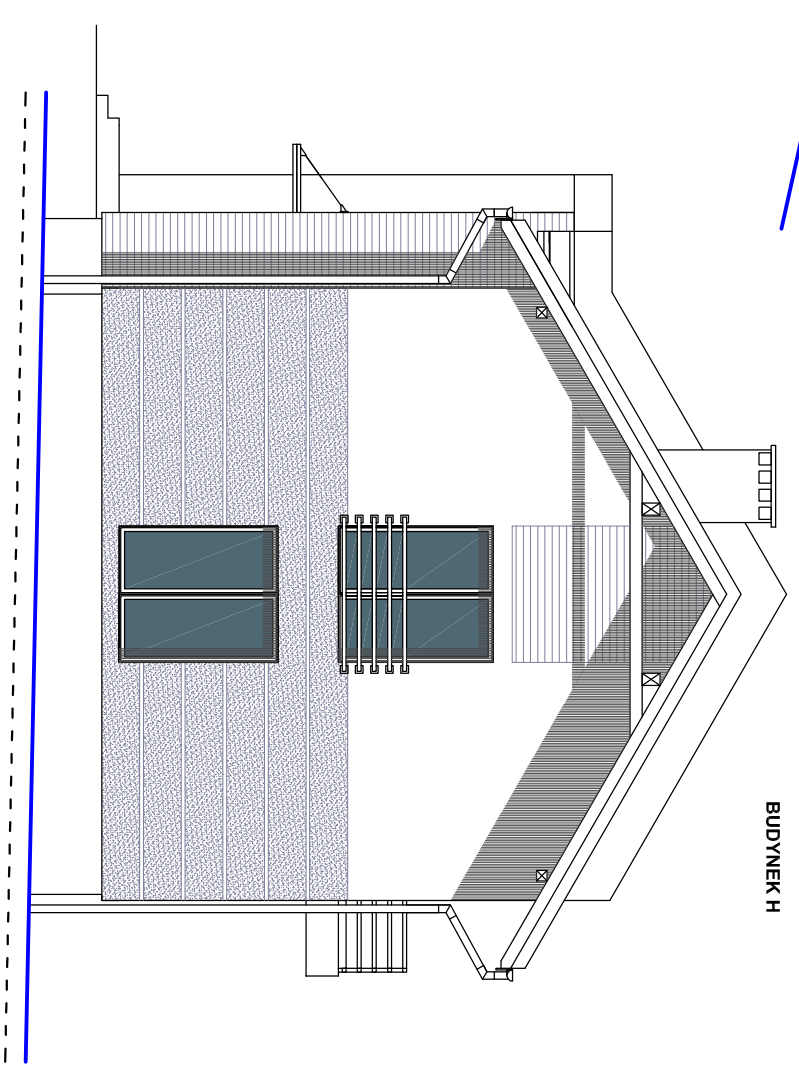
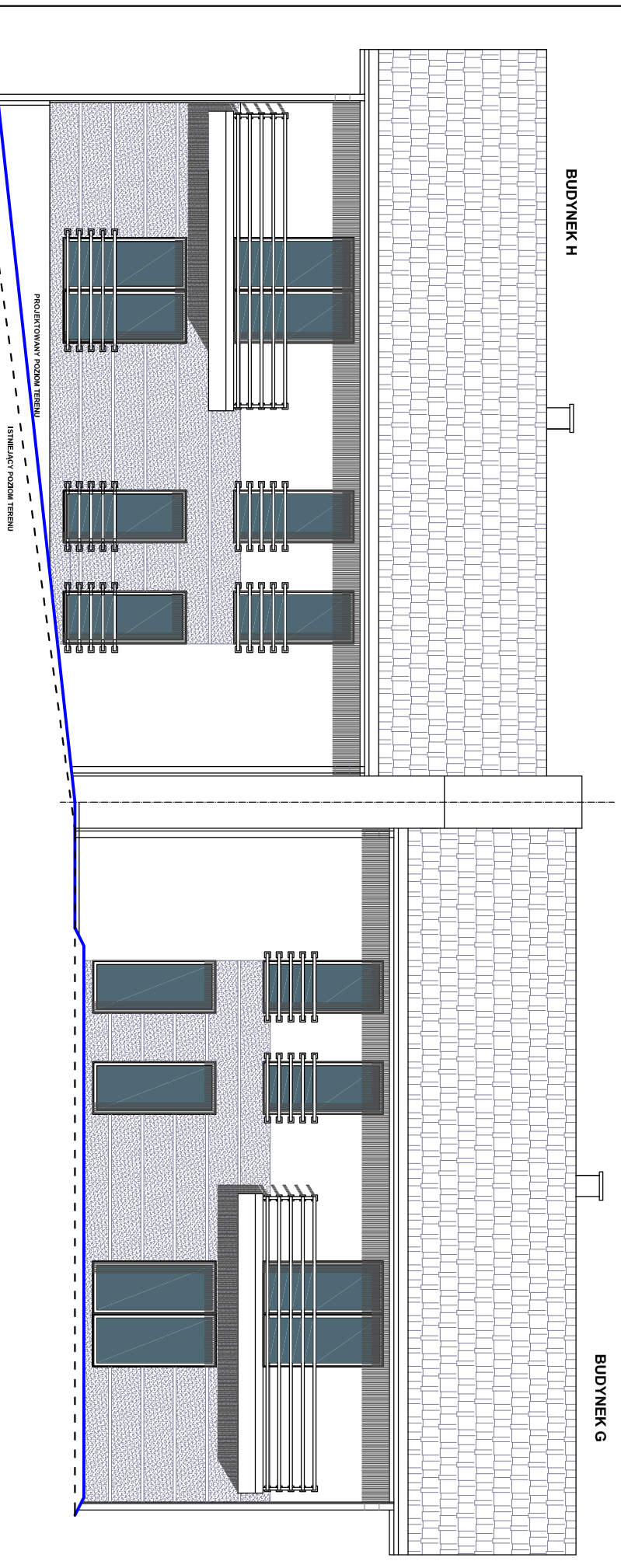
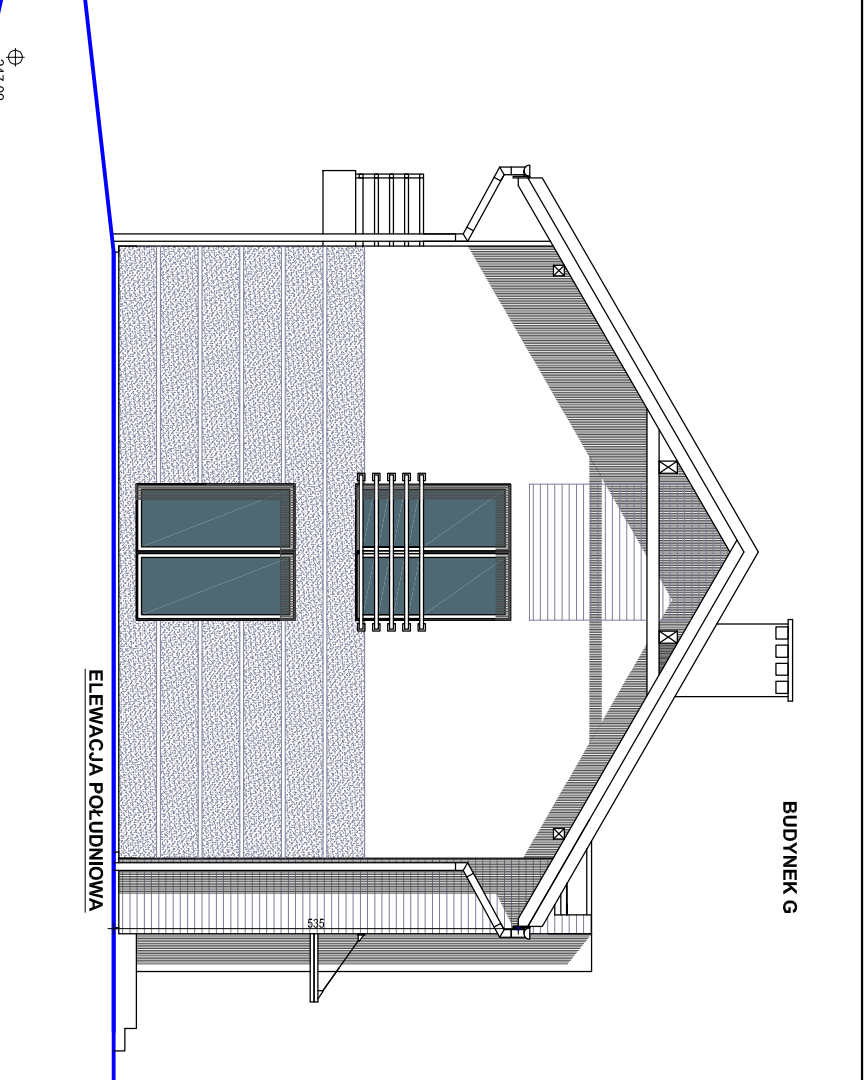
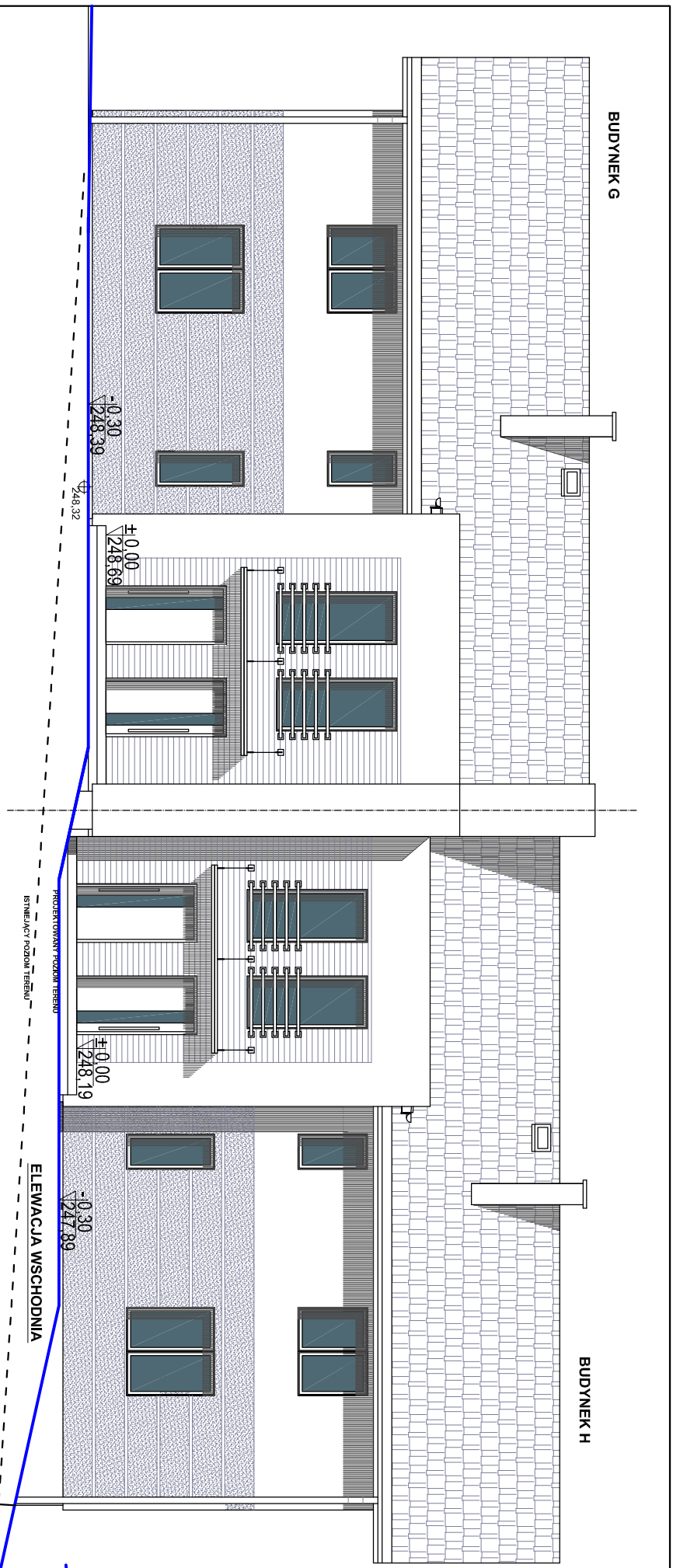
DATA: 03.2021	SKALA: 1:75	NR RYS.: 1	ZESPÓŁ PROJEKTOWY:	TYTUŁ RYS.: RZUT PARTERU	BUDYNKI G H	CENTRBUD
			mgr inż. arch. KSENA HELIS UPR. BUD. NR 671/01 KT	CENTRUM INWESTYCJI BUDOWLANYCH		
			mgr inż. arch. ADAM MATLICH	INWESTOR		
			mgr inż. BOGDAN HELIS UPR. BUD. NR. 418/01 KT	FLY DEVELOPMENT Sp. z o.o. UL. LIPOWA 11 41-807 ZABRZE		
			mgr inż. ADAM RYCHLIK	TEMAT OPRACOWANIA		
				BUDOWA OŚMIU BUDYNKÓW JEDNORODZINNYCH DWULOKALOWYCH W ZABUDOWIE BILZNIACZEJ WRAZ Z GARAŻAMI I INFRASTRUKTURĄ TECHNICZNĄ NA DZIAŁCE NR 2429/34 W ZABRZU PRZY UL. SIKORSKIEGO.		



BUDYNEK G			
ZESTAWIENIE POWIERZCHNI			
NR	RODZAJ POMIESZCZENIA	POW. UŻYTKOWA	POW. NETTO- m2
MIESZKANIE NR 2			
M2.2.1	SCHODY		7,95 m2
M2.2.2	PRZEDPOKÓJ	10,32 m2	10,32 m2
M2.2.3	ŁAZIENKA	5,36 m2	5,36 m2
M2.2.4	KUCHNIA	10,57 m2	10,57 m2
M2.2.5	POKÓJ DZIENNY	20,70 m2	20,70 m2
M2.2.6	POKÓJ	9,36 m2	9,36 m2
M2.2.7	SYPIALNIA	12,94 m2	12,94 m2
RAZEM:		89,25 m2	77,20 m2

BUDYNEK H			
ZESTAWIENIE POWIERZCHNI			
NR	RODZAJ POMIESZCZENIA	POW. UŻYTKOWA	POW. NETTO- m2
MIESZKANIE NR 2			
M2.2.1	SCHODY		7,95 m2
M2.2.2	PRZEDPOKÓJ	10,32 m2	10,32 m2
M2.2.3	ŁAZIENKA	5,36 m2	5,36 m2
M2.2.4	KUCHNIA	10,57 m2	10,57 m2
M2.2.5	POKÓJ DZIENNY	20,70 m2	20,70 m2
M2.2.6	POKÓJ	9,36 m2	9,36 m2
M2.2.7	SYPIALNIA	12,94 m2	12,94 m2
RAZEM:		69,25 m2	77,20 m2

DATA: 03.2021		SKALA: 1:75	NR RYS.: 1	ZESPÓŁ PROJEKTOWY:	TYTUŁ RYS.: RZUT PIĘTRA I	BUDYNKI G H	CENTRUBUD
UWAGA: W ZEWNĘTRZNYCH ŚCIANACH NOŚNYCH NALEŻY PROWADZIĆ RDZENIE ŻELBETOWE ZGODNIE Z RYSUNKAMI KONSTRUKCYJNYMI.				INWESTOR: FLY DEVELOPMENT Sp. z o.o. UL. LIPOWA 11 41-807 ZABRZE			
ZESPÓŁ PROJEKTOWY:				TEMAT OPRACOWANIA: BUDOWA OŚMIU BUDYNKÓW JEDNORODZINNYCH DWULOKALOWYCH W ZABUDOWIE BILZNIACZEJ WRAZ Z GARAŻAMI I INFRASTRUKTURĄ TECHNICZNĄ NA DZIAŁCE NR 2429/34 W ZABRZU PRZY UL. SIKORSKIEGO.			
mgr inż. arch. KSENA HELIS UPR. BUD. NR 671/01 KT				DZIAŁKA NR. 2429/34 PRZY UL. SIKORSKIEGO W ZABRZU, JEON. EWID. 247801_1, M. ZABRZE.			
mgr inż. arch. ADAM MATLICH				CENRUBUD CENTRUM INWESTYCJI BUDOWLANYCH			
mgr inż. BOGDAN HELIS UPR. BUD. NR. 418/01 KT				INWESTOR: FLY DEVELOPMENT Sp. z o.o. UL. LIPOWA 11 41-807 ZABRZE			
inż. ADAM RYCHLIK				OPRACZ. 247801_1.0001. BIELSZOWICE			



DATA	SKALA	NR.RYS.	ZESPÓŁ PROJEKTOWY:	TYTUŁ RYS.	BUDYNKI	CENTRBUD
03.2021	1:100		mgr inż. arch. KSENIJA HELIS UPR. BUD. NR.67/101 KT	ZESTAWIENIE ELEWACJI	G H	CENTRUM INWESTYCJI BUDOWLANYCH
			mgr inż. arch. ADAM MATIŁOCH	ADRES INWESTYCJI		
			mgr inż. BOGDAN HELIS UPR. BUD. NR. 4/8/01 KT	ADRES NAJBLIŻSZEJ DZIAŁKI PRZY UL. SIKORSKIEGO W ZABRZU, JEDNEMID. 24790/1, N. ZABRZE		
			inż. ADAM RYCHLIK	INWESTOR		
				FLY DEVELOPMENT SP. z o.o. UL. LIPOWA 11 41-807 ZABRZE		
				TEMAŃ OPRACOWANIA		
				BUDOWA OSMIU BUDYNKÓW JEDNORODZINNYCH DWULOKALOWYCH W ZABUDOWIE BLIŹNIACZEJ WRAZ Z GARAŻAMI I INFRASTRUKTURĄ TECHNICZNĄ NA DZIAŁCE NR 2429/34 W ZABRZU PRZY UL. SIKORSKIEGO.		